

PLANS DE VOILIERS

Jean-François Garry-Ligned'Eau

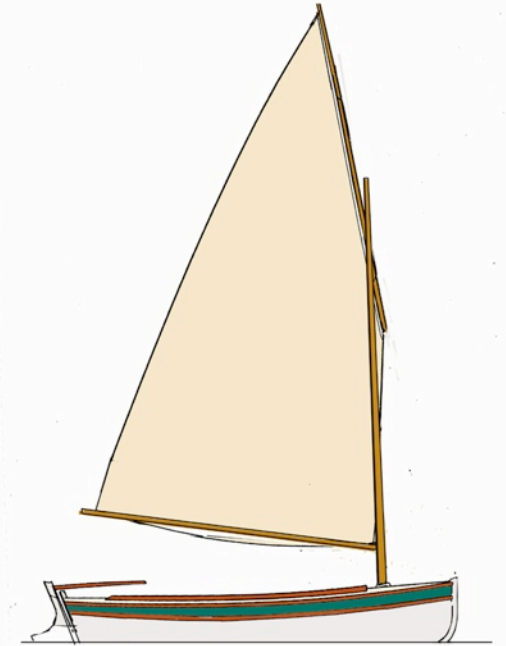


Documentation

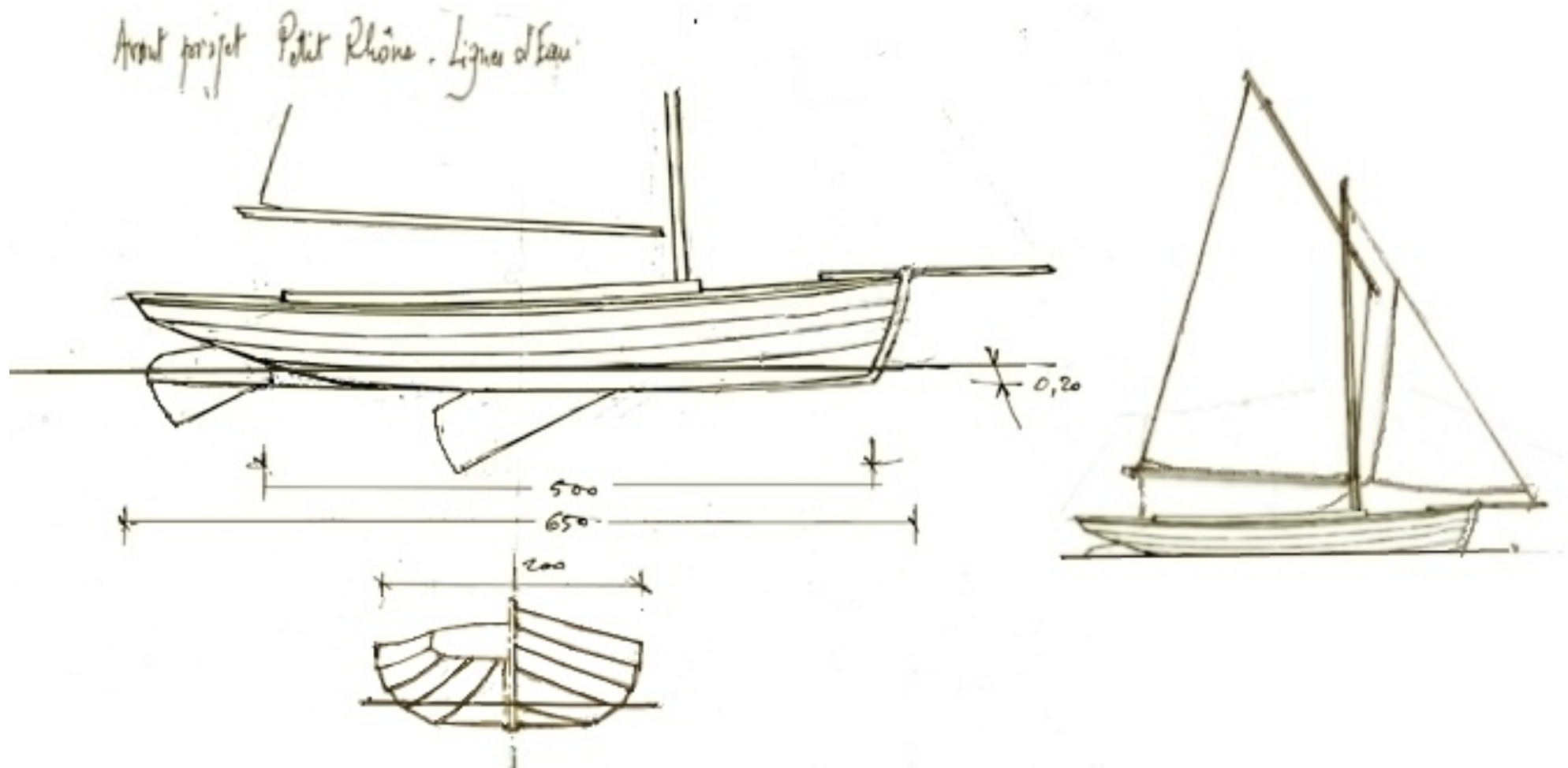
Les illustrations figurant sur les pages suivantes sont présentées à titre documentaire. C'est un bref aperçu de la diversité des bateaux d'inspiration traditionnelle pouvant être adaptés à un programme de navigation de plaisance et à la construction en "contreplaqué-époxy". Certains de ces bateaux ont été commercialisés par l'Atelier Lignes d'eau, barre en main ou sous forme de kits, en petite série ou à l'unité. D'autres sont encore à l'état de projet.

Par ailleurs, de très nombreux documents plus anciens permettent de comprendre ce que sont les bateaux dits classiques ou traditionnels , petits croiseurs, canots traditionnels locaux, monotypes de plaisance. La revue et les ouvrages publiés par le *Chasse Marée* donnent largement accès à cette documentation qui est une précieuse source d'inspiration dans l'élaboration d'un projet.

Attention : Cette documentation ne doit pas être utilisée pour la construction sans que soit préalablement réalisés les éléments de tracé (plan à l'échelle 1/10 et tracé grandeur) ainsi que les calculs nécessaires pour connaître les qualités nautiques du bateau et finaliser son dossier de construction dans le respect des normes actuelles (voir les textes *Division 240*).

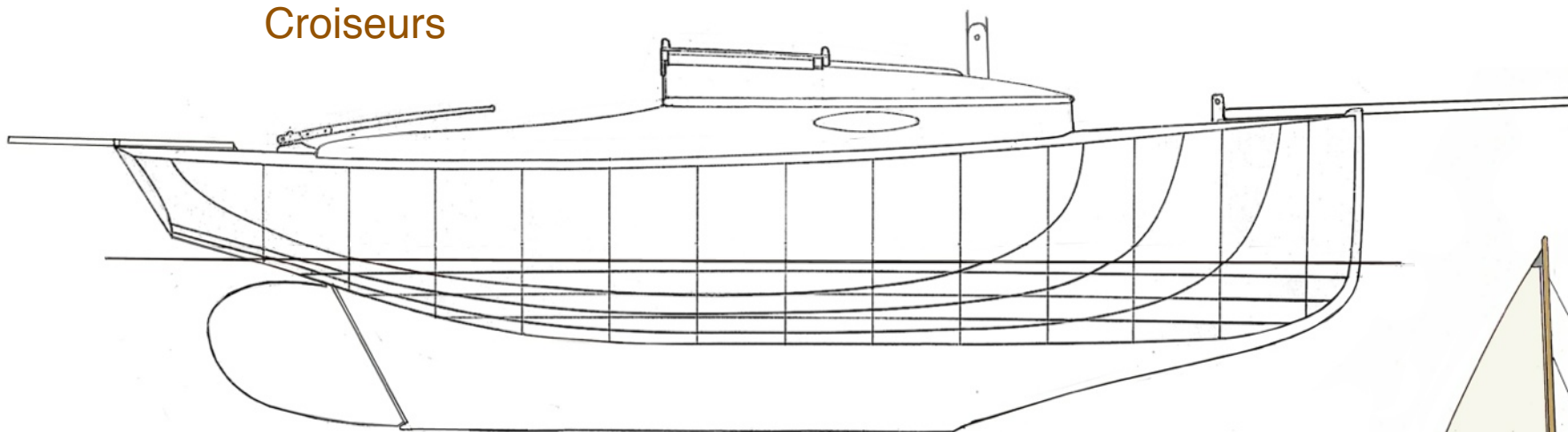


Croiseurs, day-boats, canots, traditionnels ou modernes... À chaque bateau son style et son programme de navigation

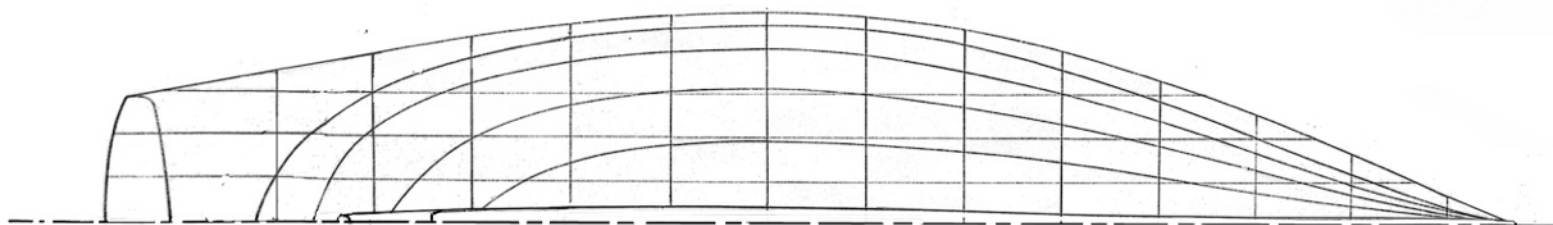
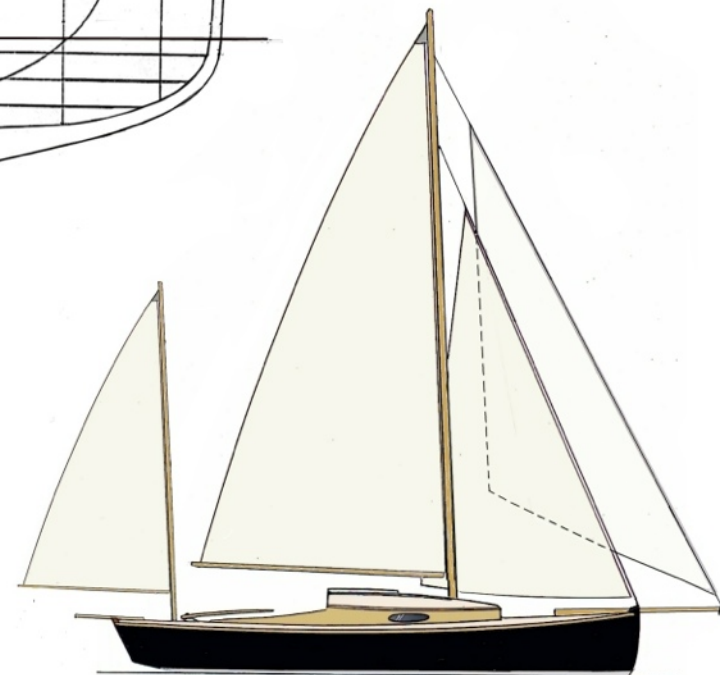
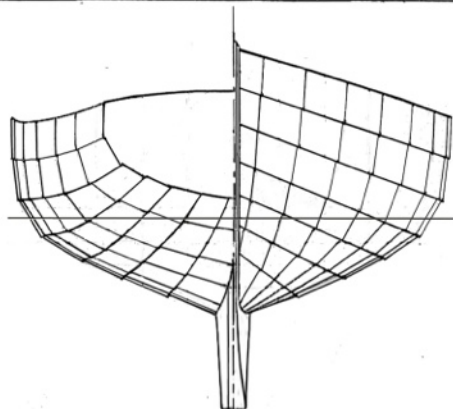


La conception d'un bateau commence par un avant projet, souvent une simple esquisse au crayon qui permet de visualiser les principales options énoncées dans le cahier des charges et de définir le style du bateau. Ici l'avant projet de **Petit Rhône**, bateau à clin à fond plat de 6,50 m pour la navigation fluvial.

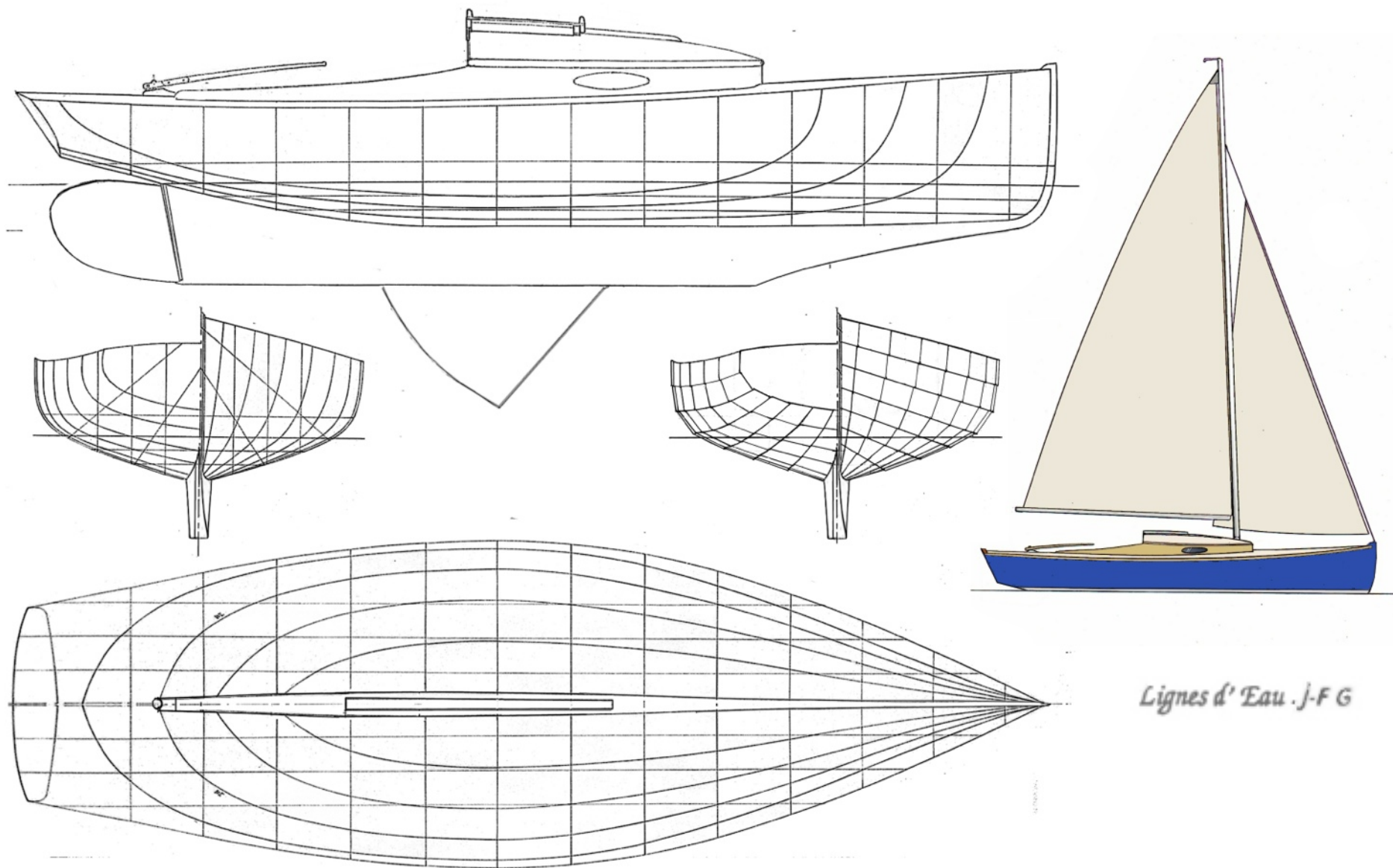
Croiseurs



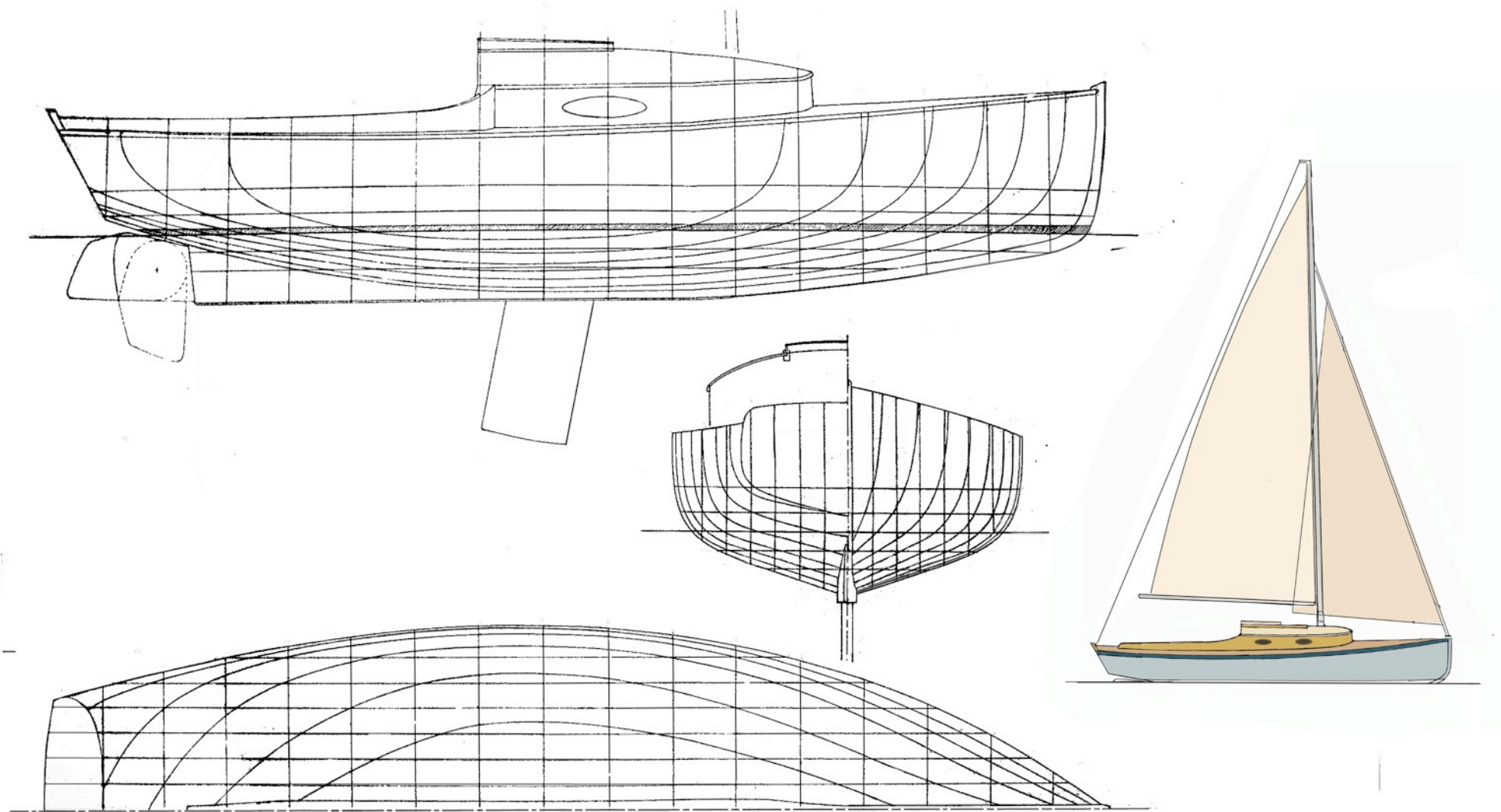
Lignes d'Eau .J-F G



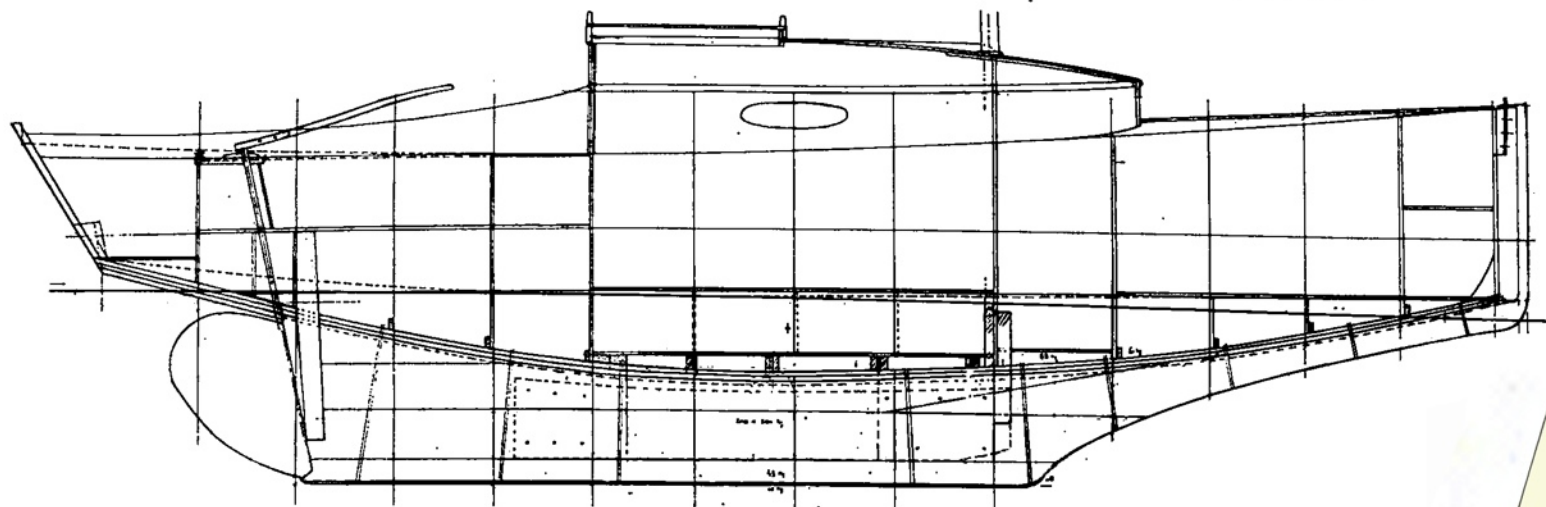
Croiseur à clins, quillard de 8.50 m, gréé en cote marconi à tape-cul. *Ne pas utiliser ce document pour la construction*



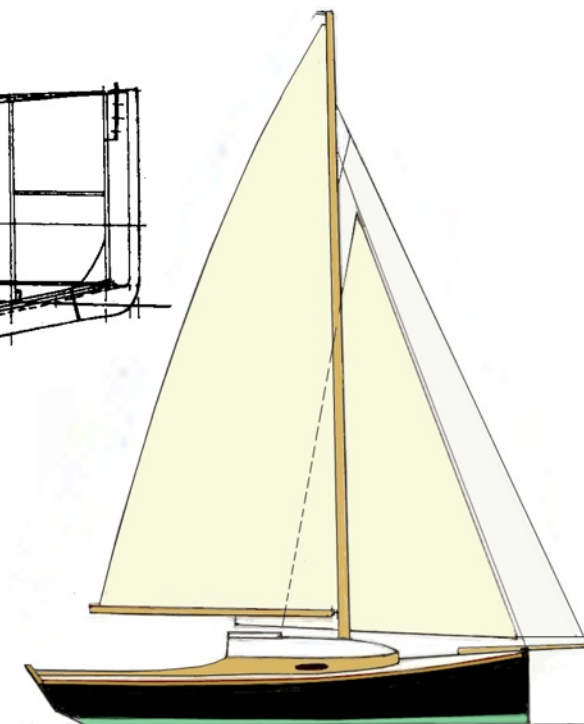
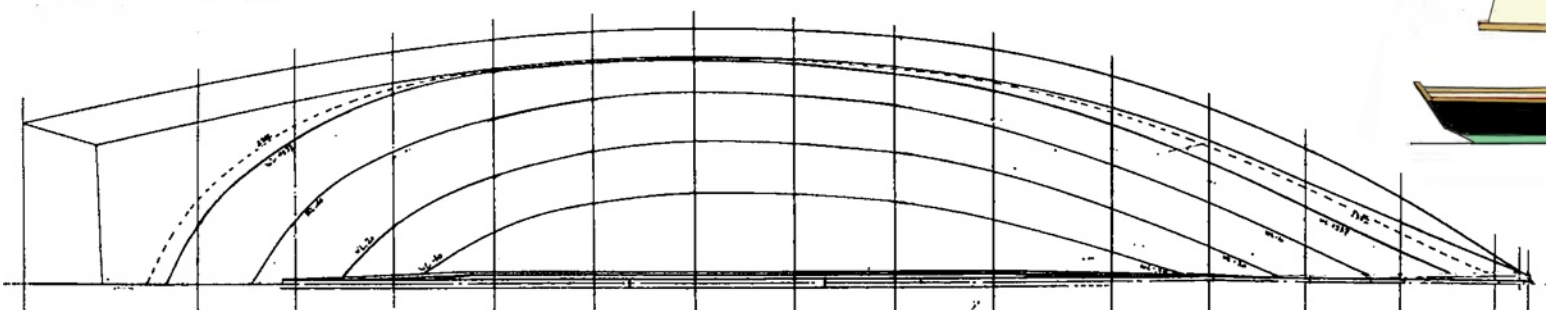
Croiseur à clins, dériveur lesté de 8.10 m, gréé en sloop marconi. *Ne pas utiliser ce document pour la construction*



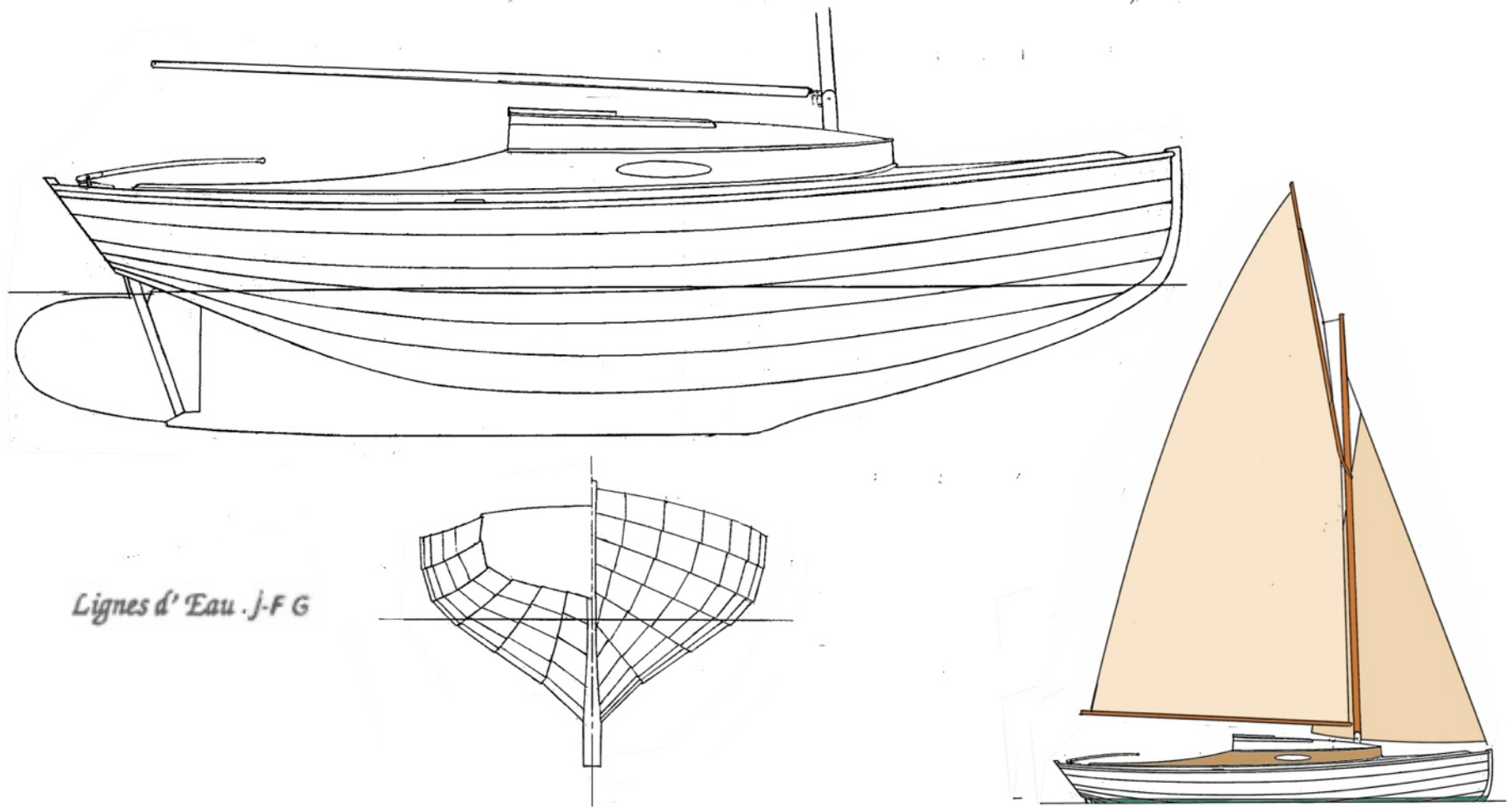
Croiseur en bordés CP sur lisses intérieures, dériveur lesté de 8 m gréé en sloop marconi.
Ne pas utiliser ce document pour la construction



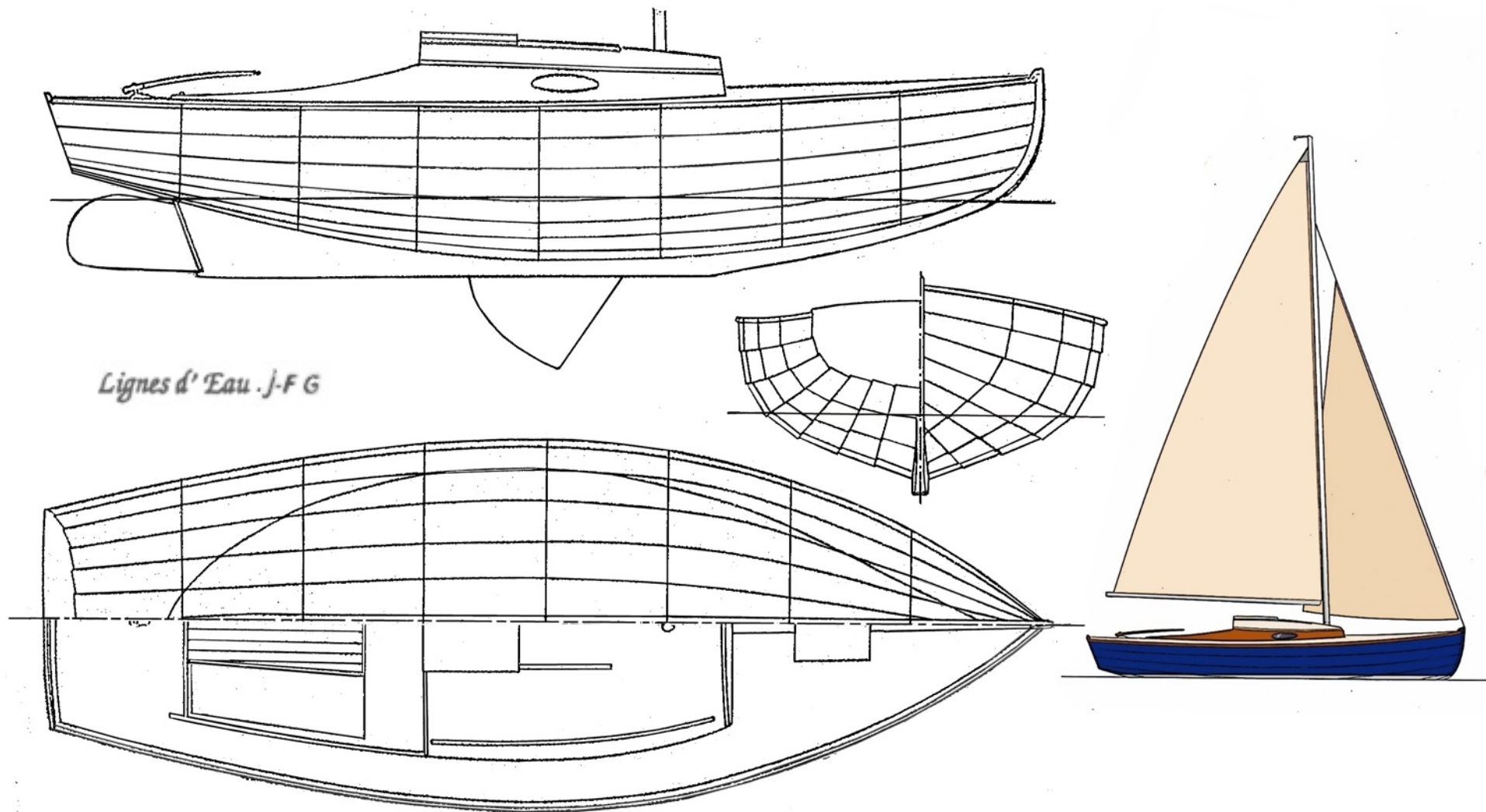
Lignes d' Eau . J-F G



Enez 7.80 Croiseur quillard ou dériveur lesté, gréé en sloop marconi.
Ne pas utiliser ce document pour la construction

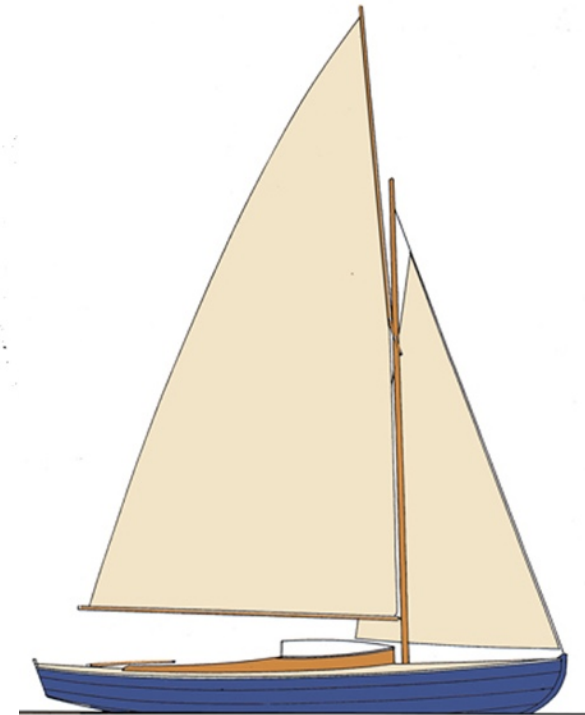
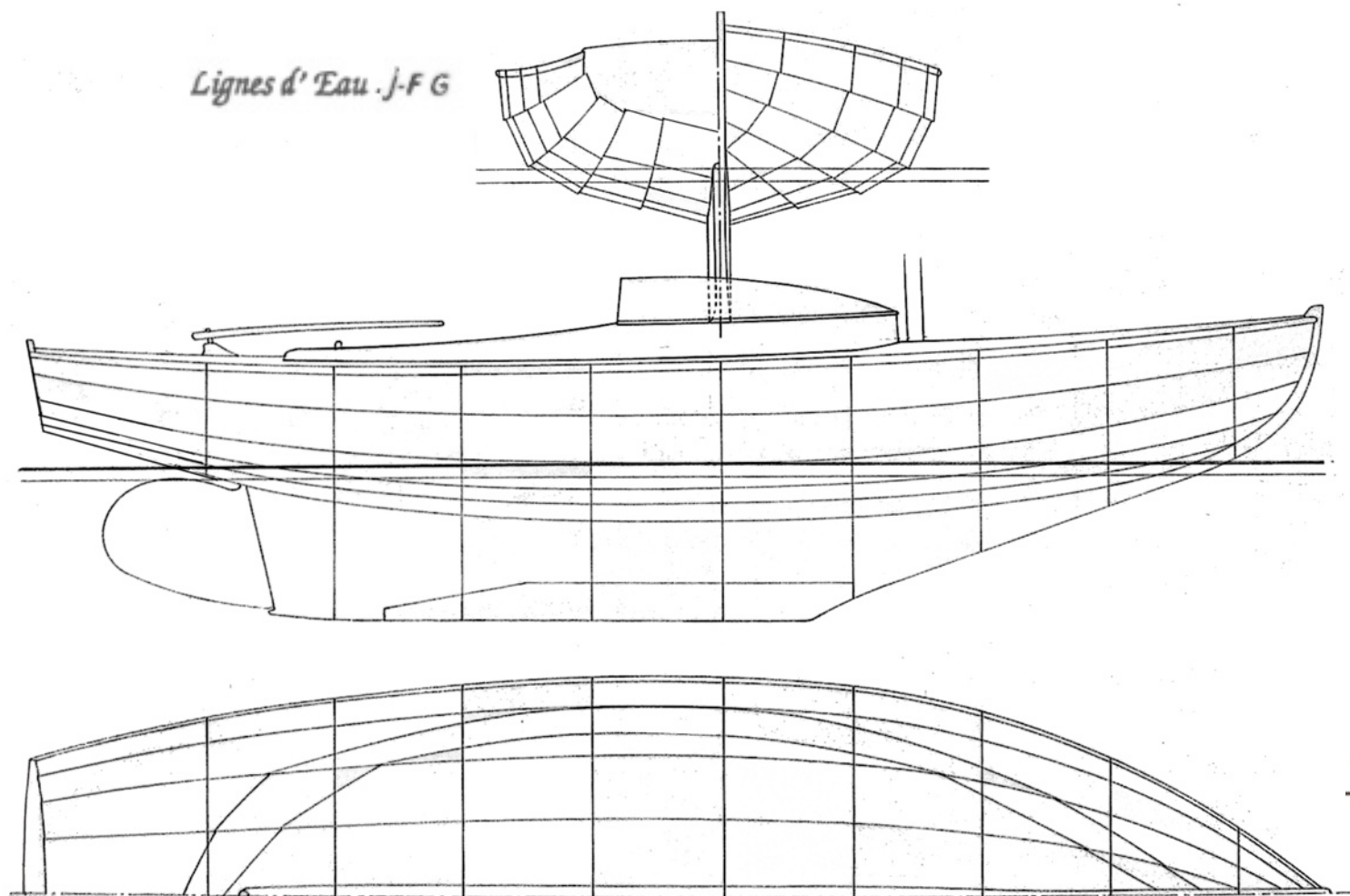


Croiseur de 7,50 m, quillard., construction à clin, gréé en sloop houari. *Ne pas utiliser ce document pour la construction*

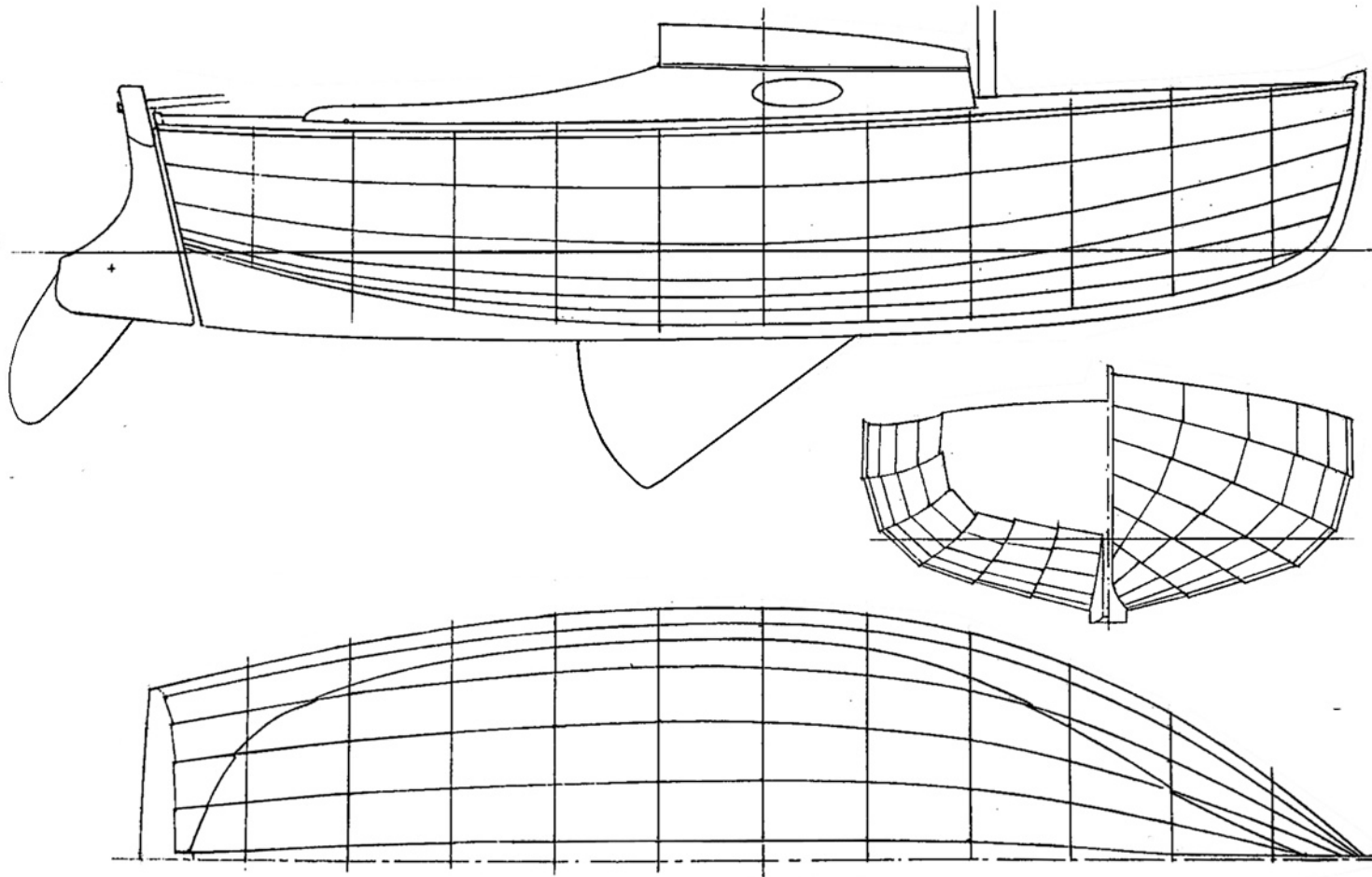


Lignes d' Eau .j-F G

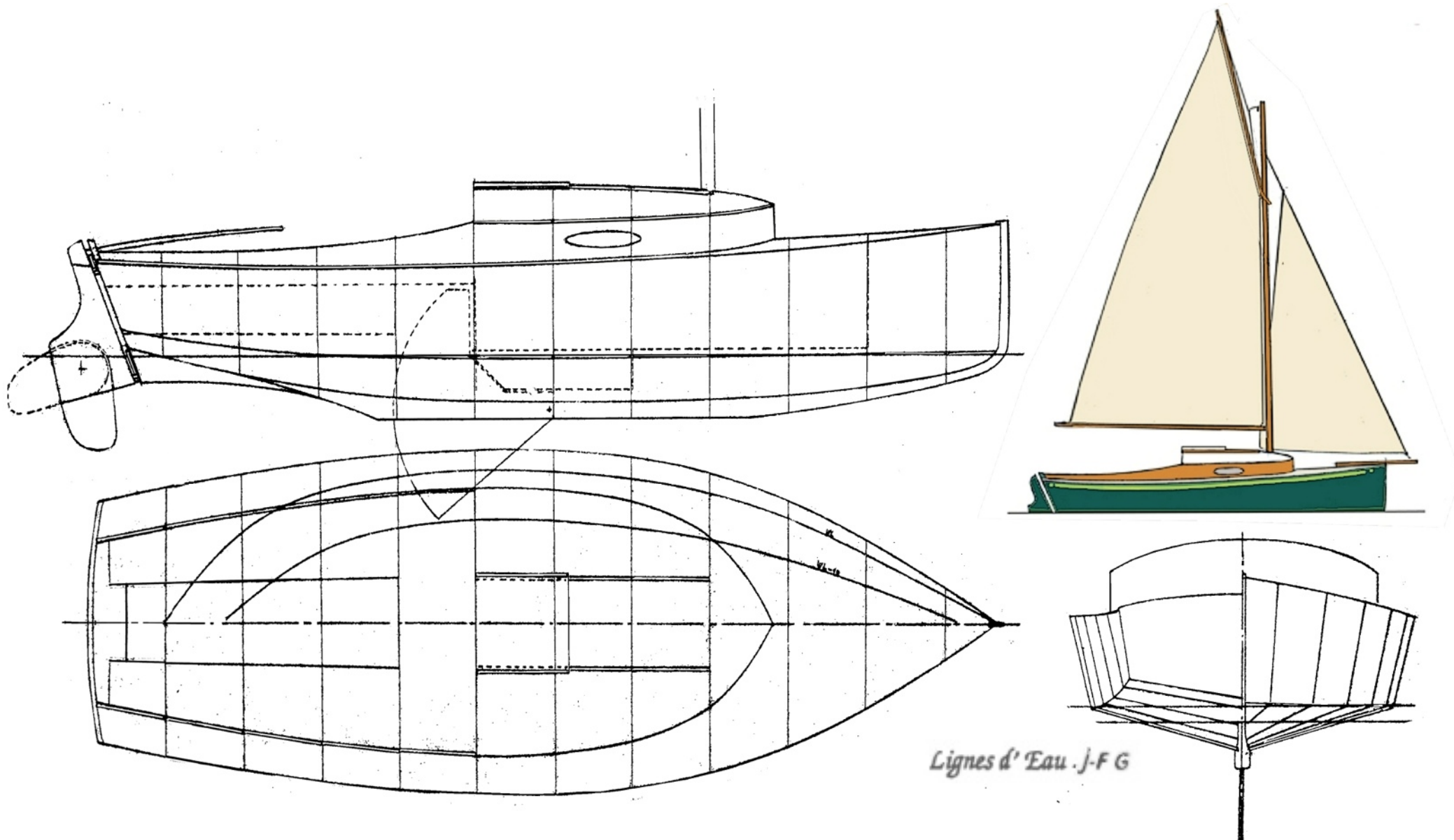
Oya 6.70, Sloop croiseur dériveur lesté gréé marconi ou houari; *Ne pas utiliser ce document pour la construction*



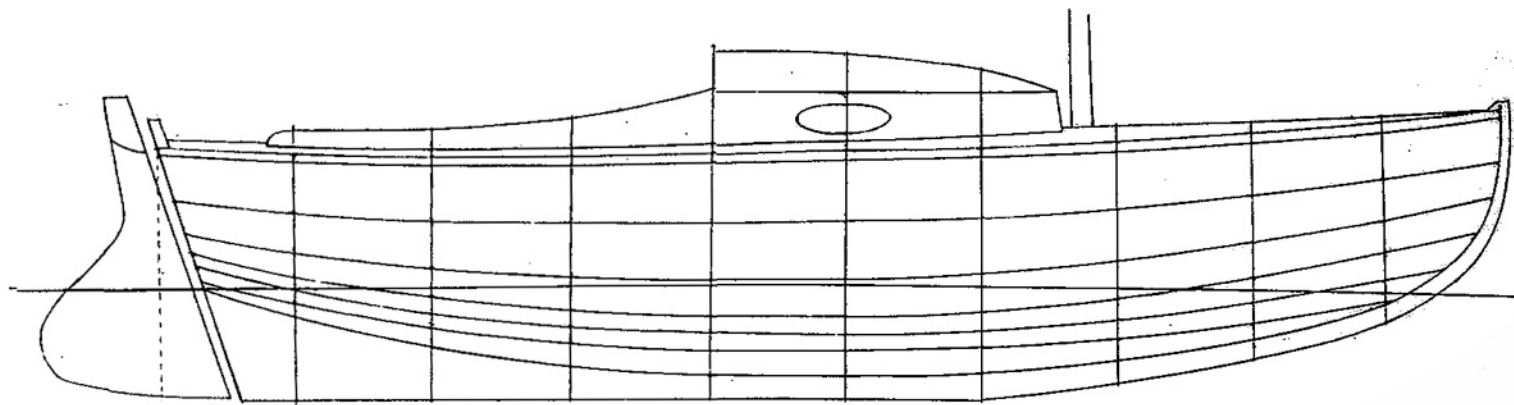
Sloop quillard de 6 mètres pour la régates ou la randonnée côtière ; *Ne pas utiliser ce document pour la construction*



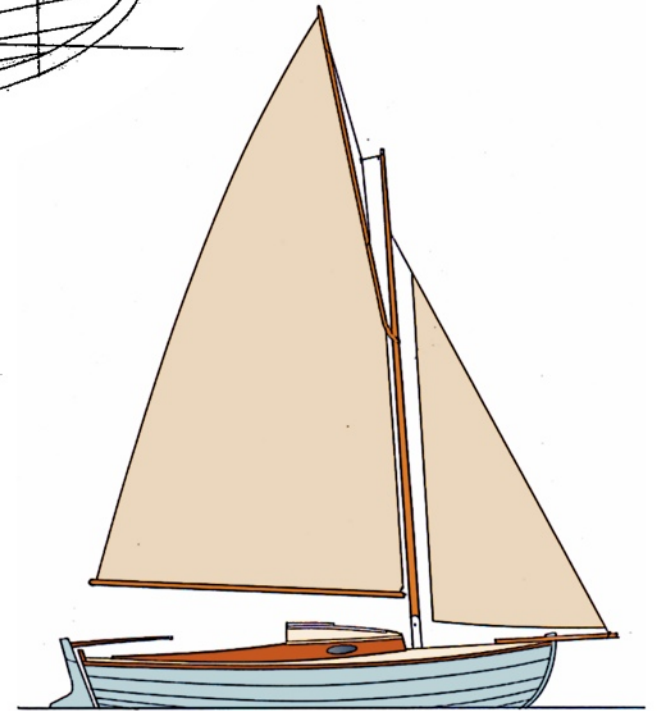
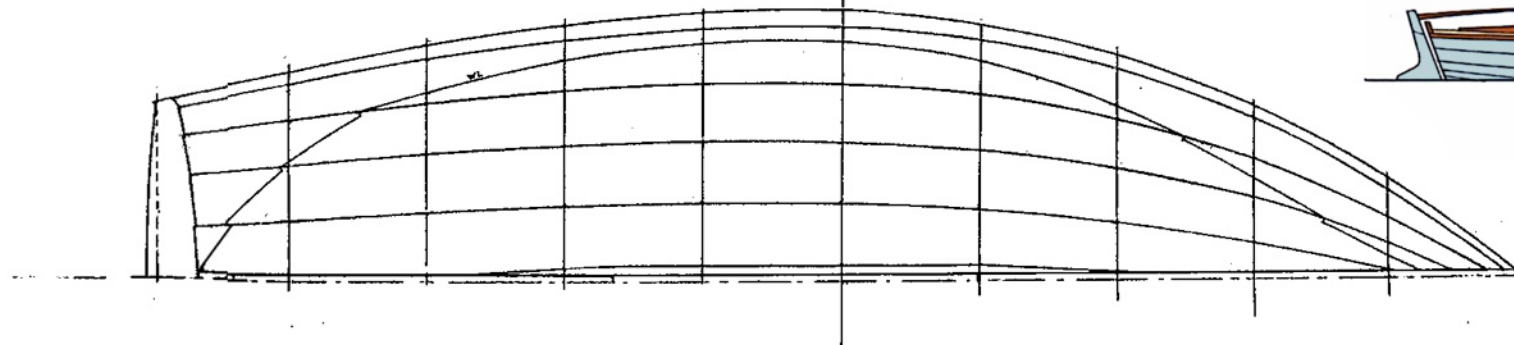
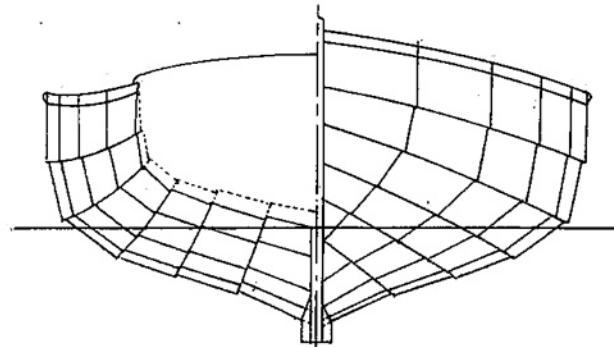
Oléron 5.99. Sloop houari, croiseur dériveur lesté, construction à clins ; *Ne pas utiliser ce document pour la construction*



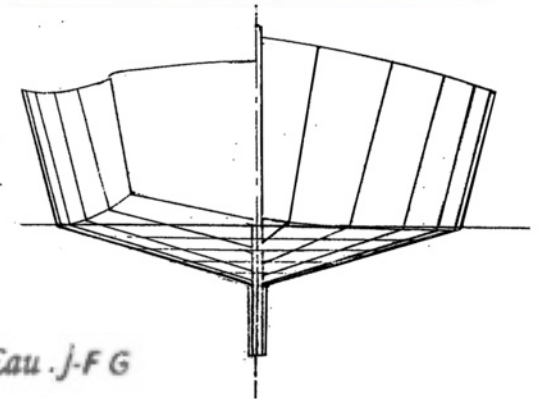
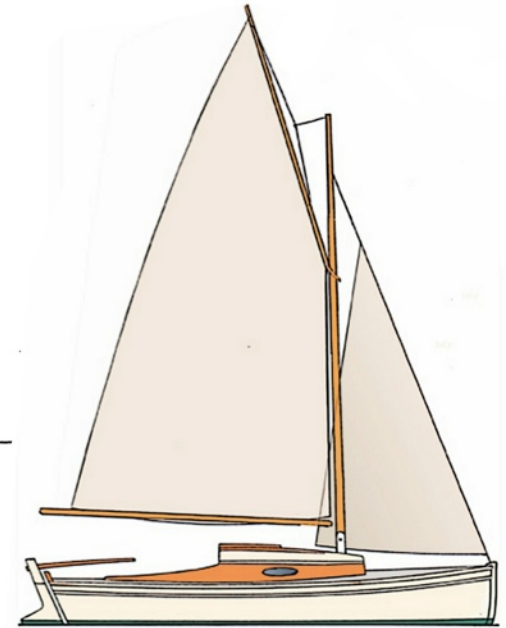
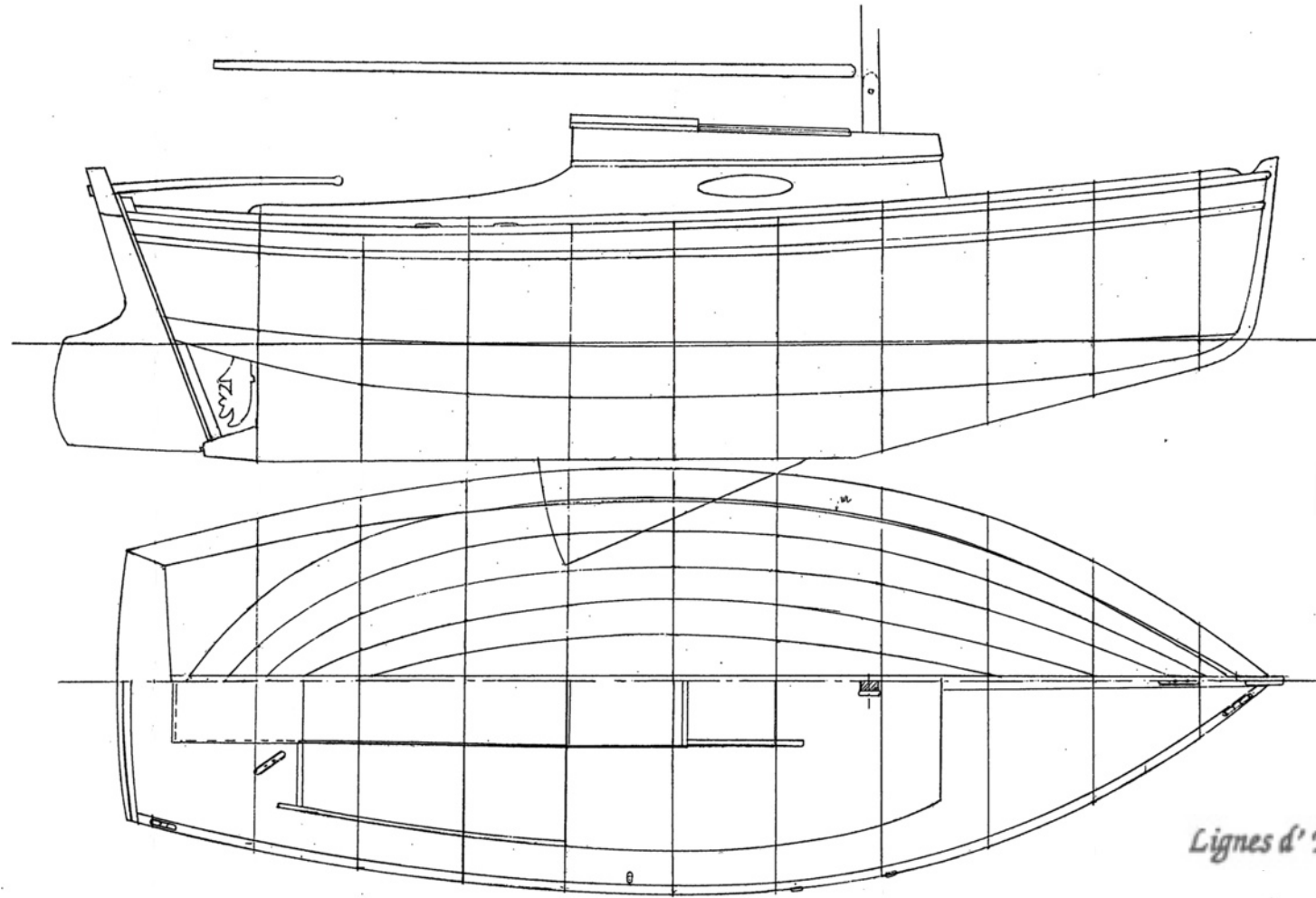
Maumusson 5.85. Sloop houari, croiseur dériveur lesté, construction à bouchain ;
Ne pas utiliser ce document pour la construction



Lignes d' Eau .j-F G

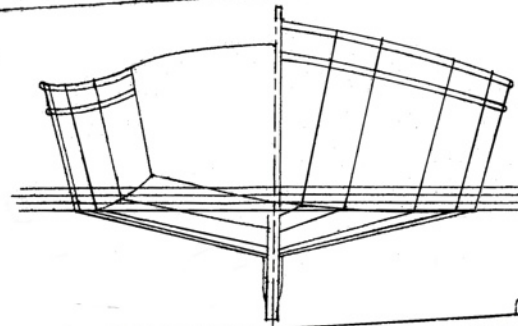
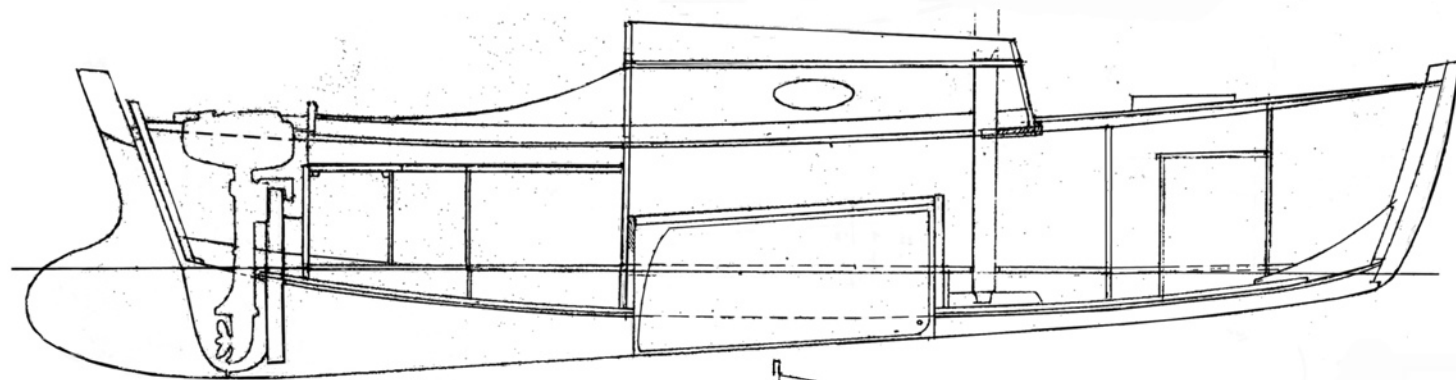


Aix 5.50. Sloop de randonnée dériveur lesté, construction à clin ; *Ne pas utiliser ce document pour la construction*

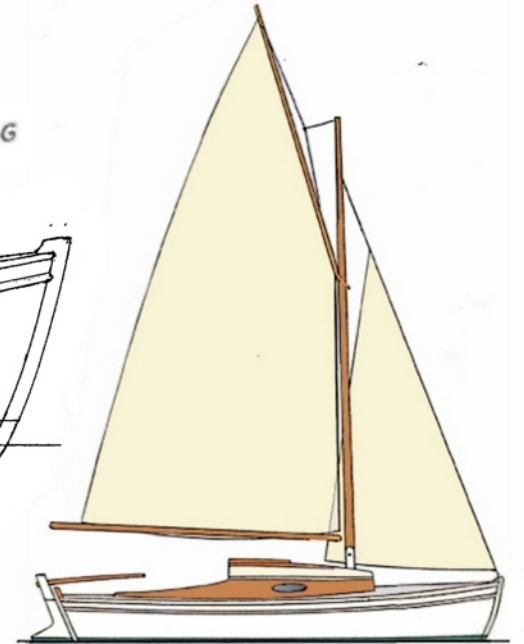
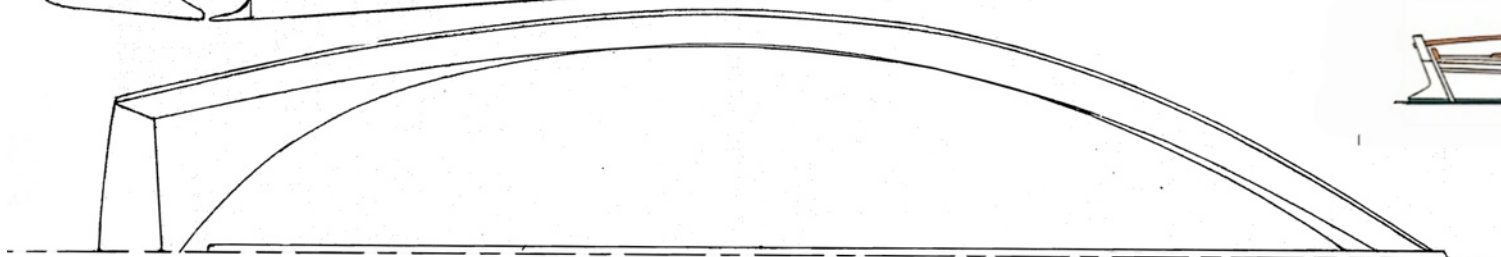
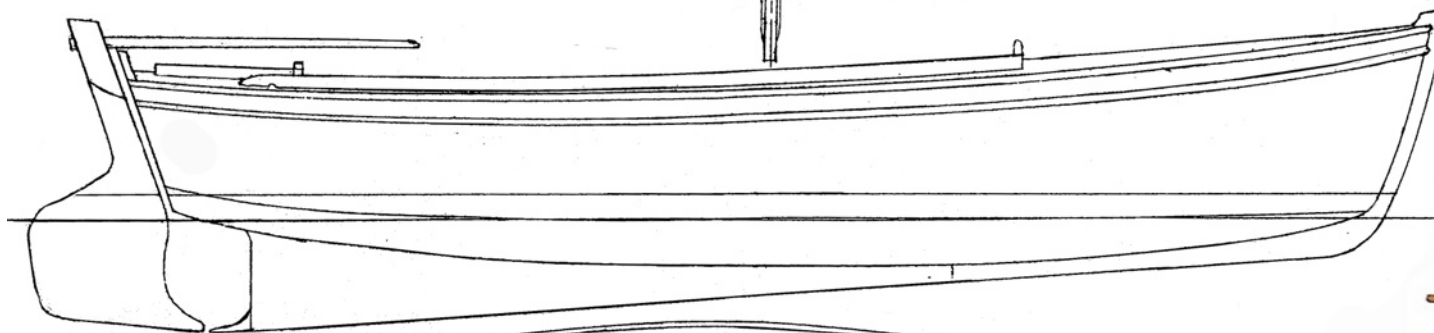


Lignes d' Eau . J-F G

Antioche 5.55. Sloop houari de randonnée, construction à bouchain, dériveur lesté ou quillard.
Ne pas utiliser ce document pour la construction

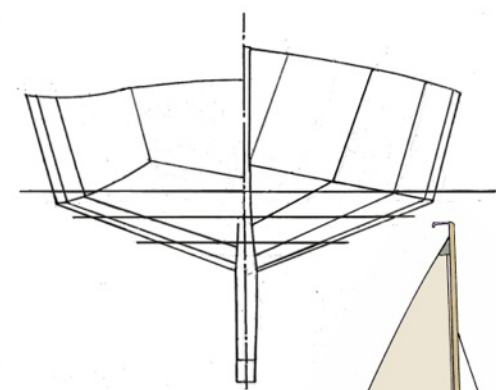
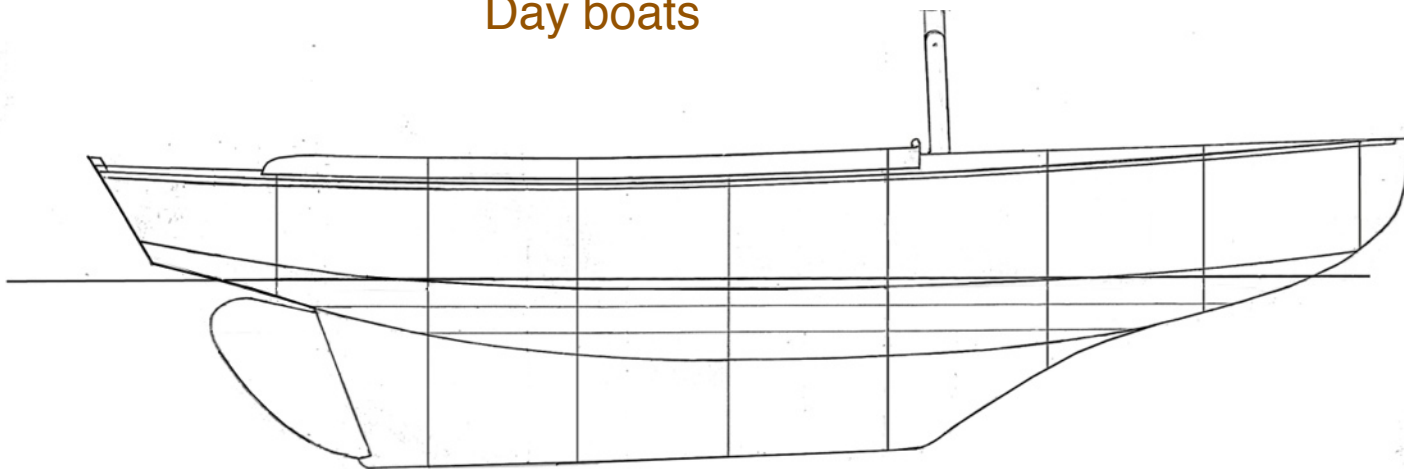


Lignes d' Eau . J-F G

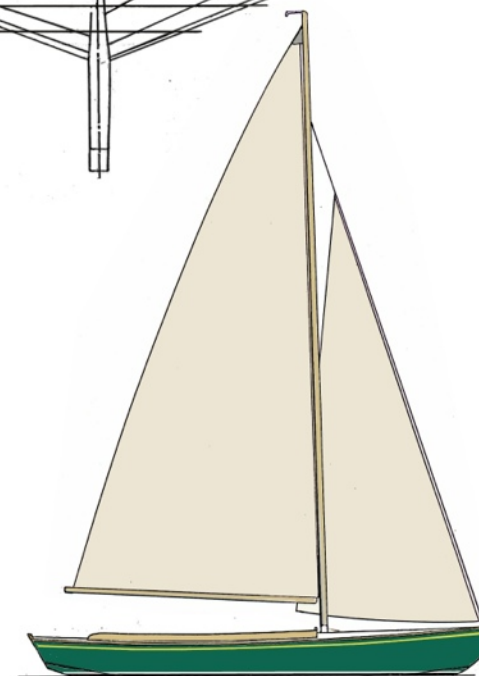
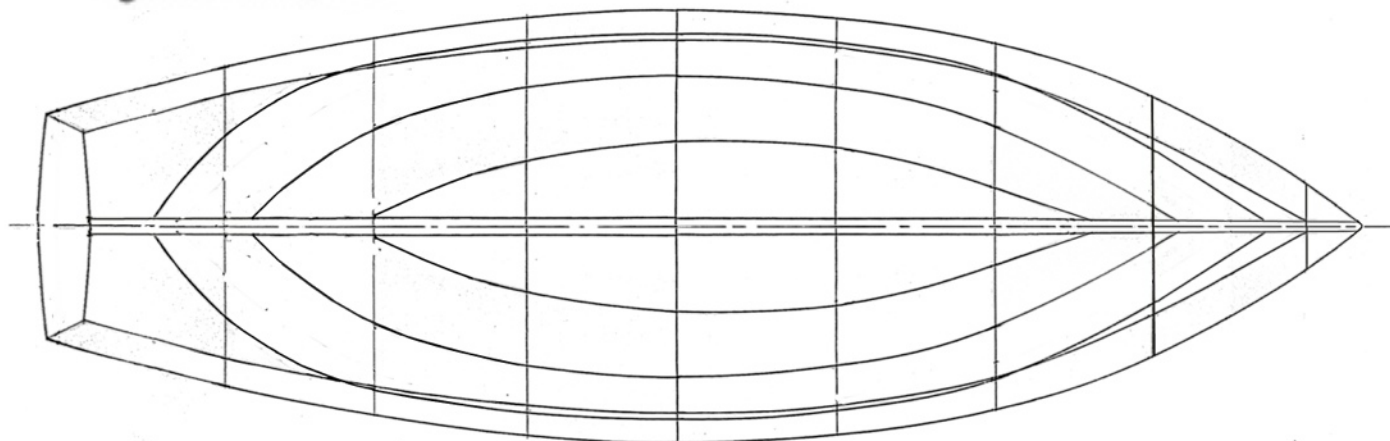


Pertuis CR. Sloop houari de randonnée, construction à bouchain, dériveur lesté de 5 mètres.
Ne pas utiliser ce document pour la construction

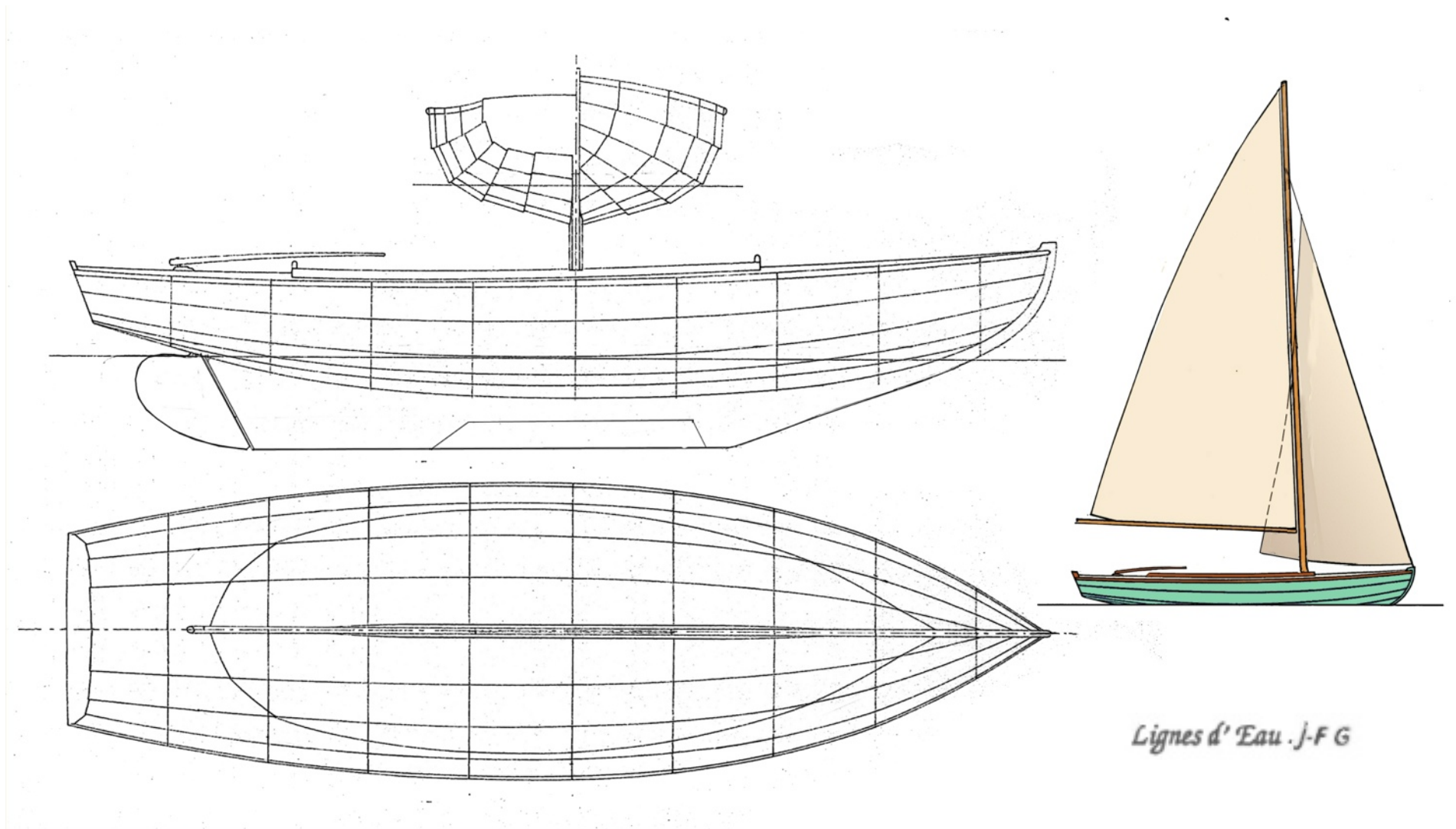
Day boats



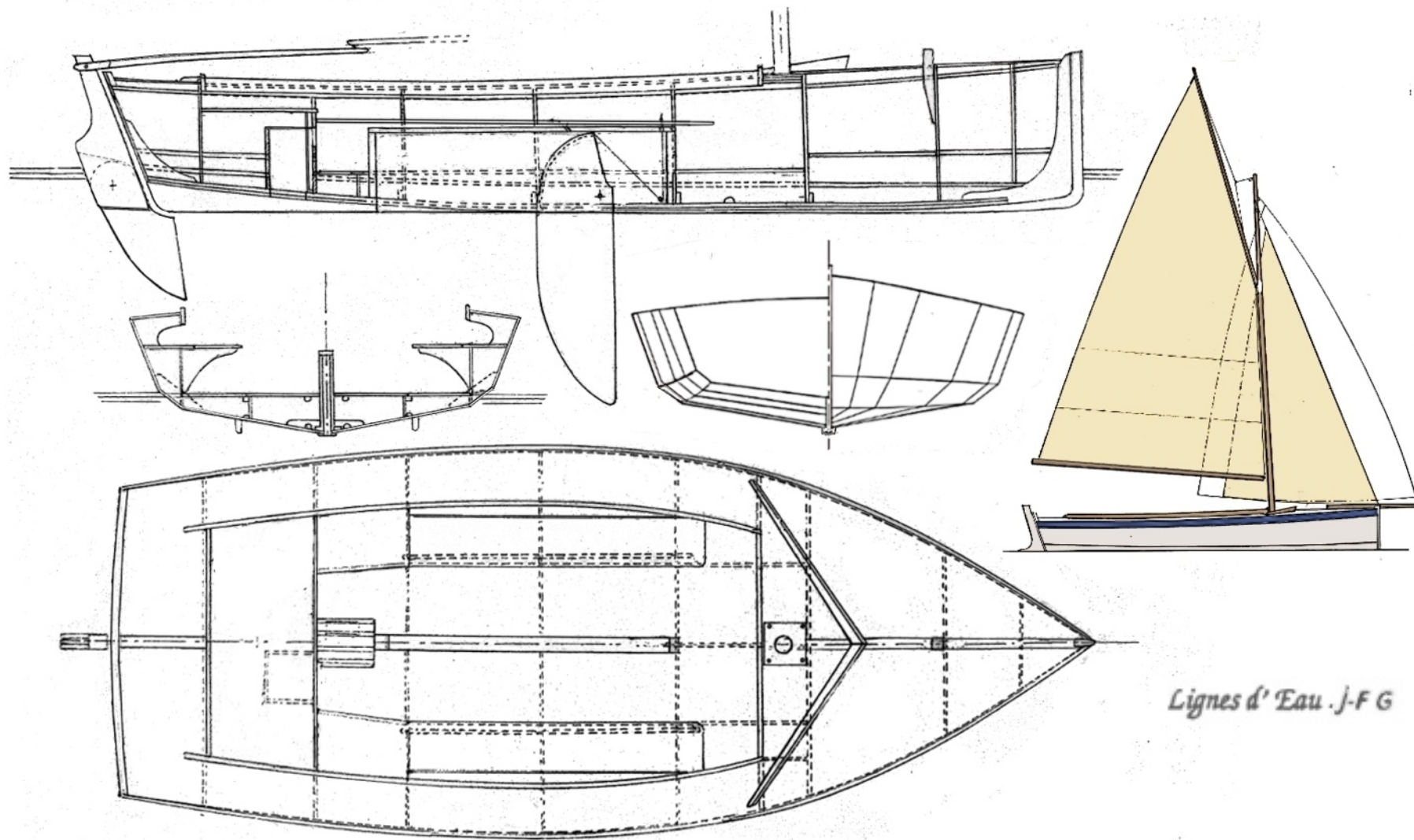
Lignes d' Eau .j-F G



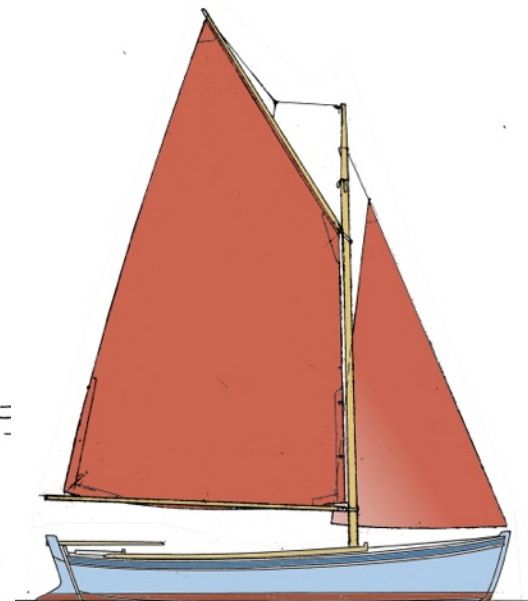
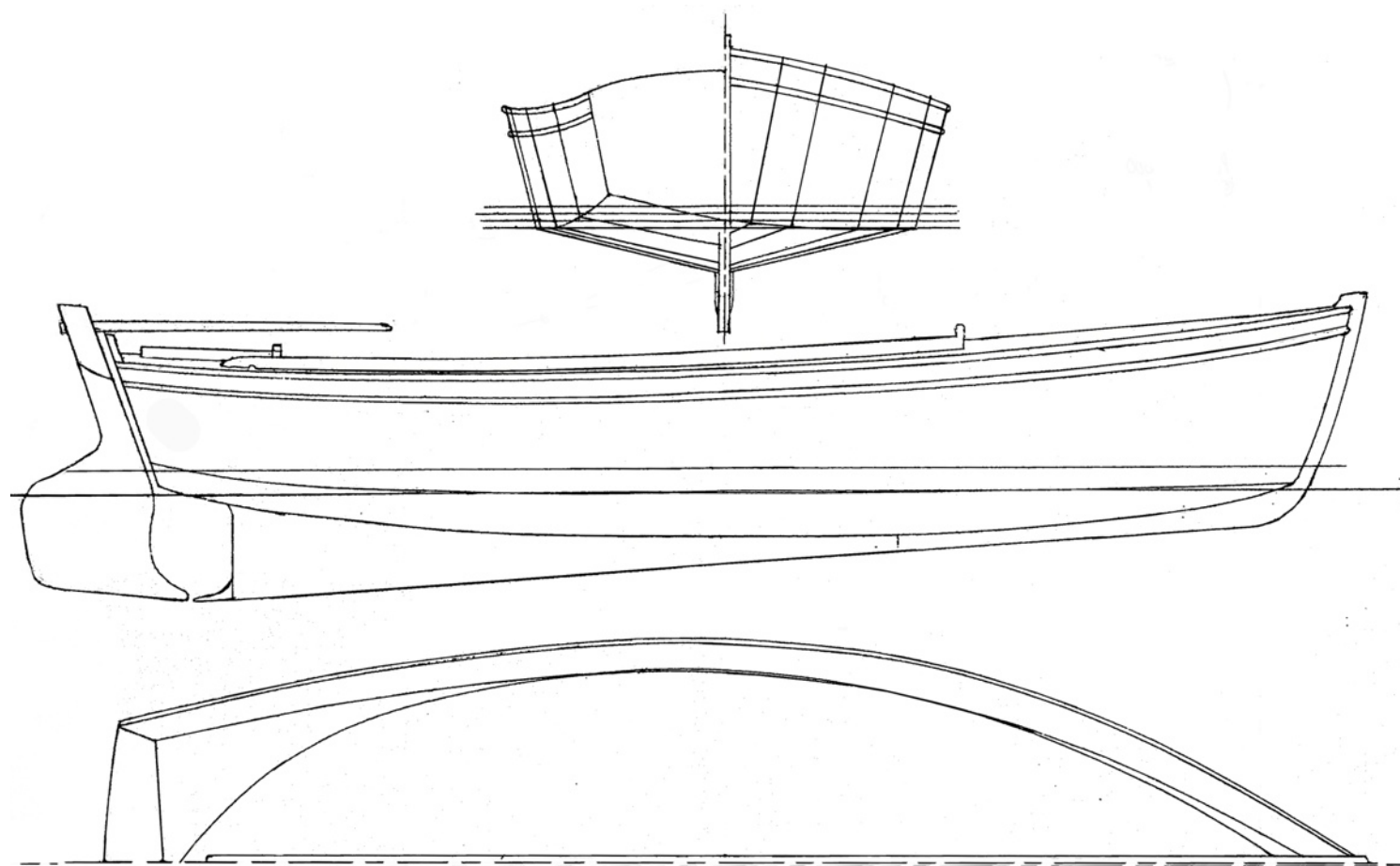
Projet de day boat quillard à bouchain vif de 5,70 mètres ; *Ne pas utiliser ce document pour la construction*



Day boat quillard de 5,50 mètres gréé marconi; *Ne pas utiliser ce document pour la construction*

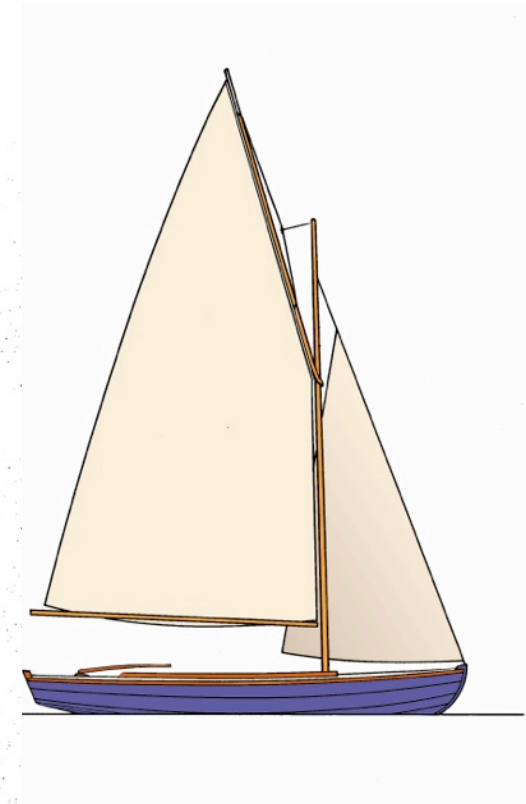
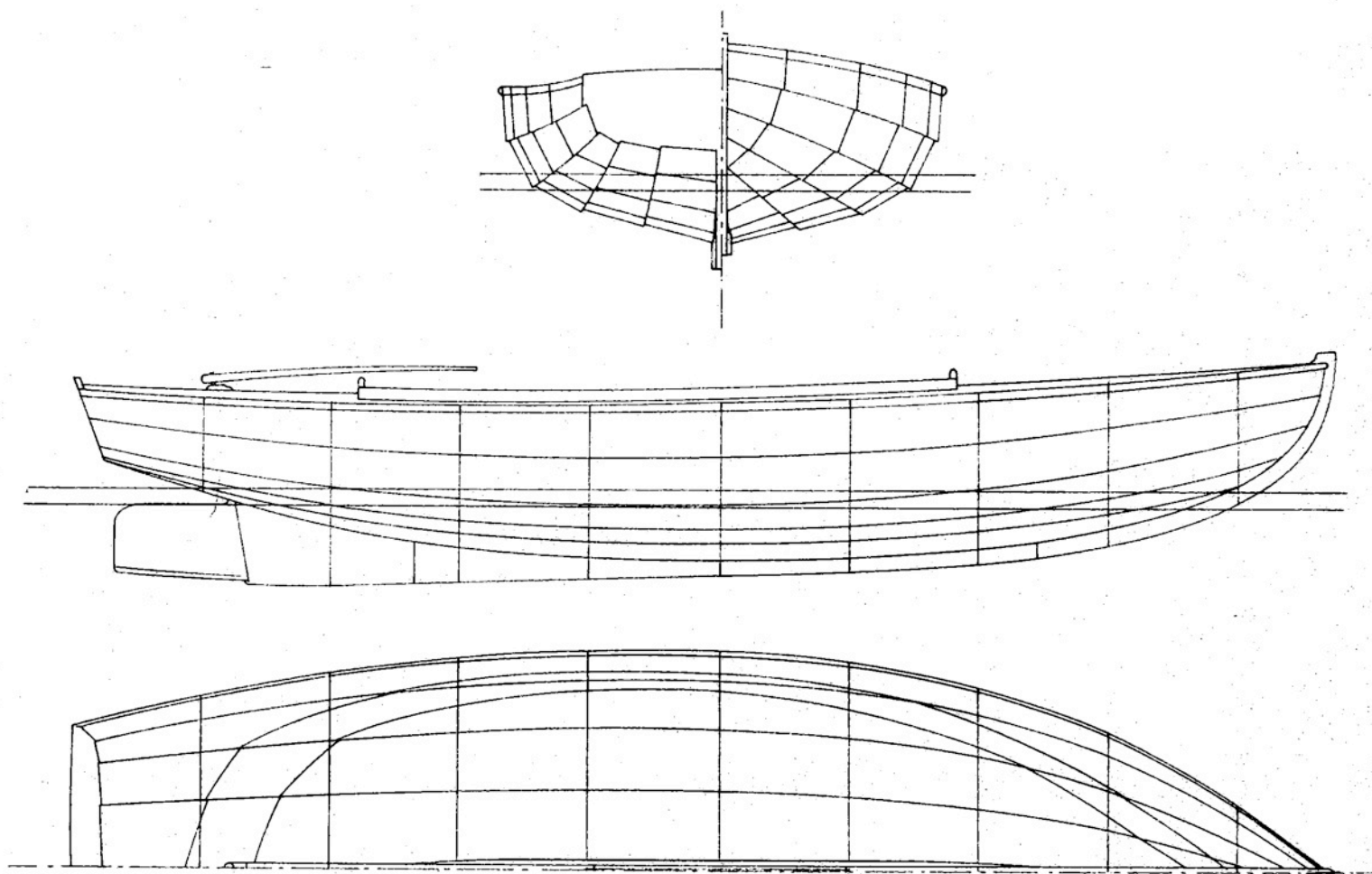


Monotype des pertuis, sloop houari de 5,20 m . Les plans de ce day boat de régate et de randonnée sont diffusés par PNCM



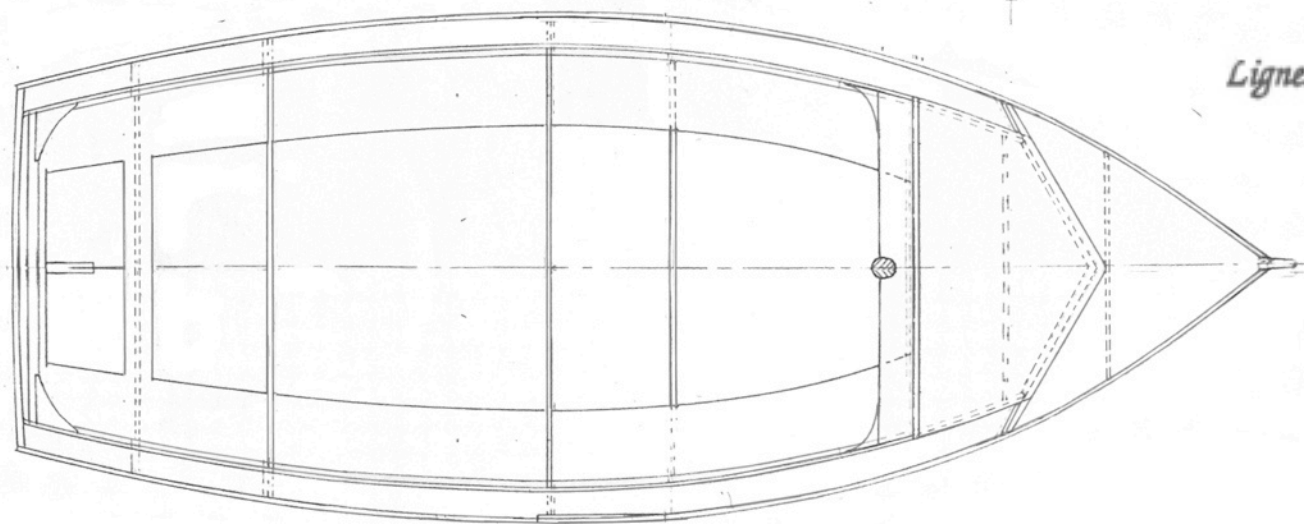
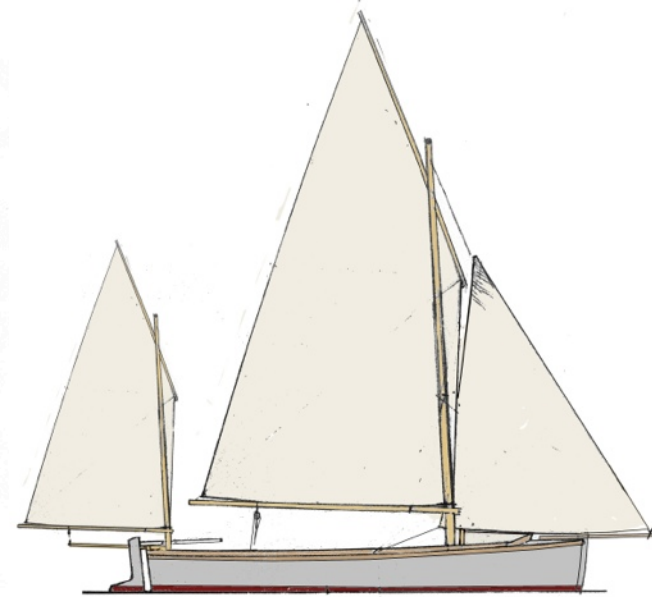
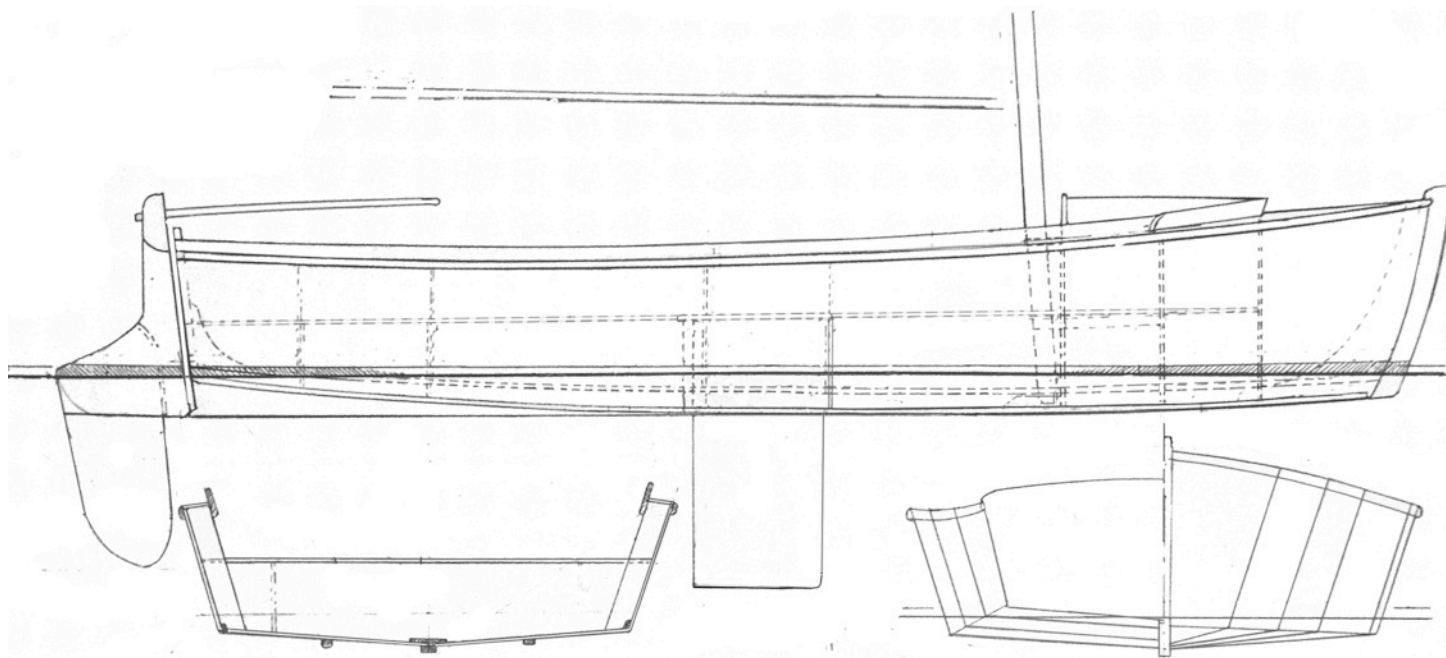
Lignes d' Eau . J-F G

Pertuis 500, plate en V à dérive, grée en sloop aurique pour la pêche et la promenade.
Ne pas utiliser ce document pour la construction

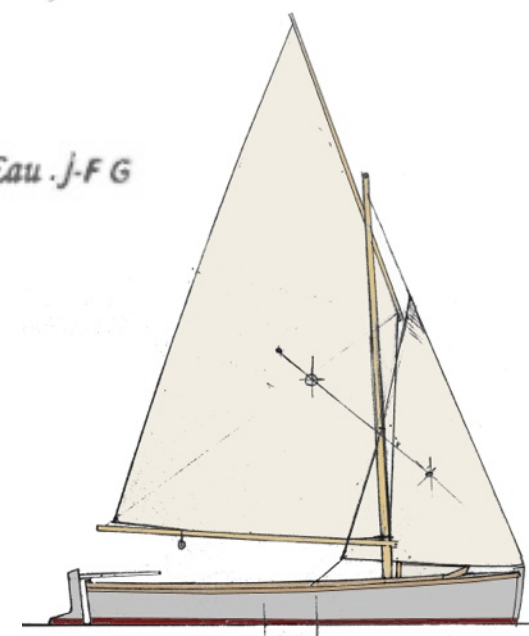


Lignes d'Eau .j-F G

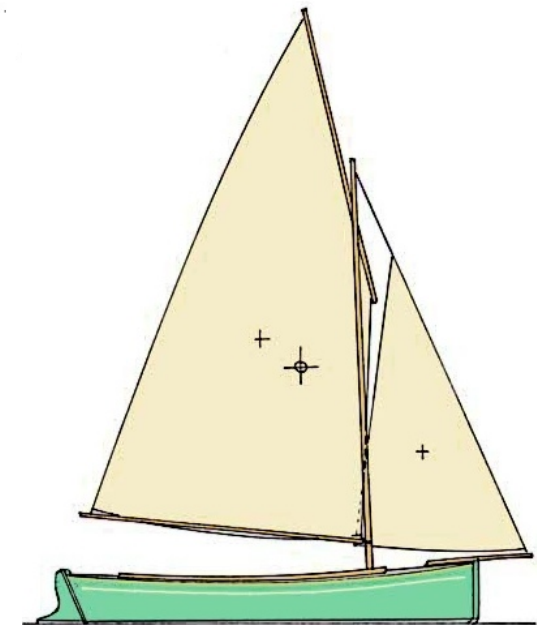
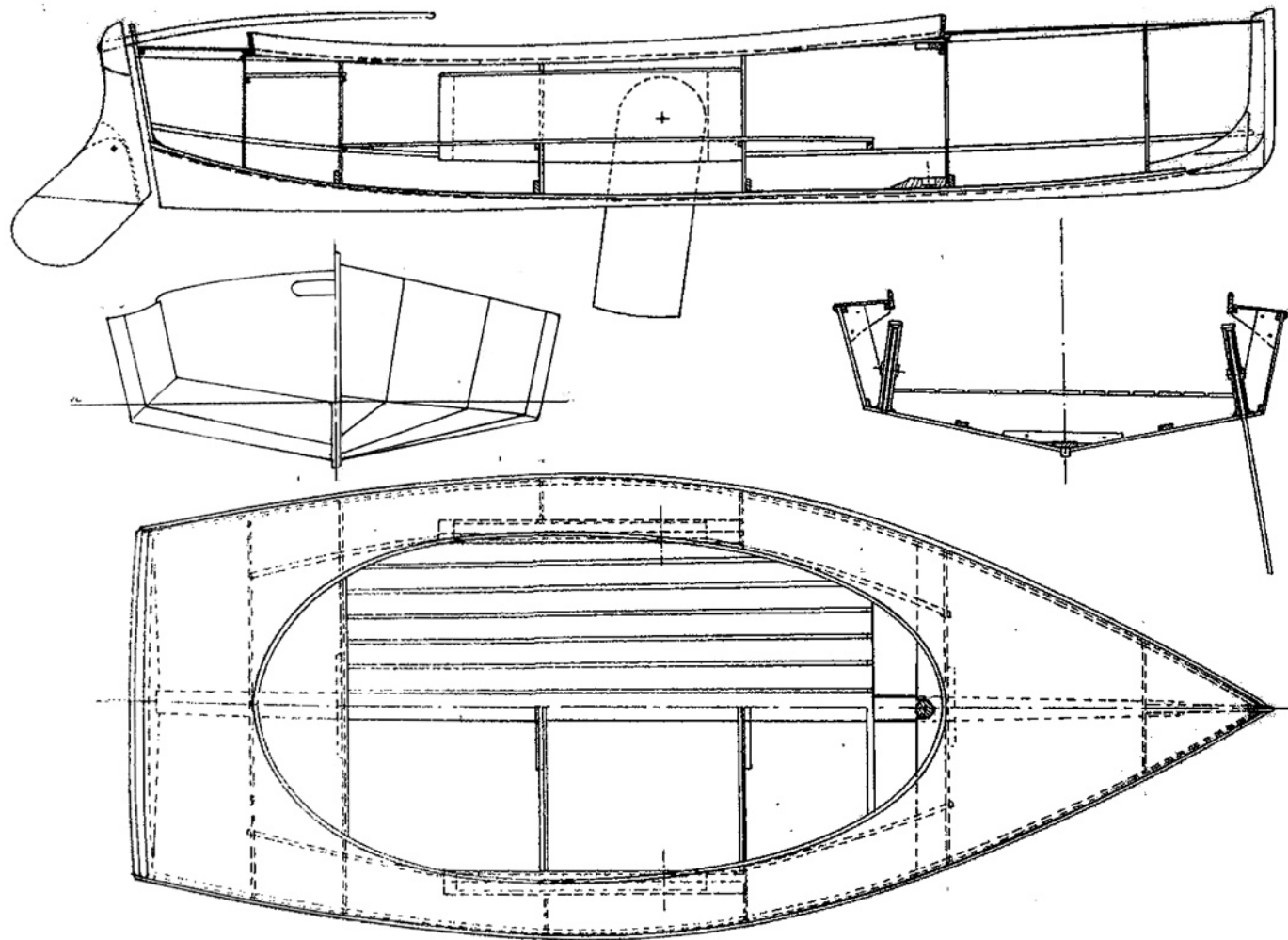
Insula 4.99 Day boat dérivateur lesté gréé en sloop houari ; *Ne pas utiliser ce document pour la construction*



Lignes d' Eau . j-F G

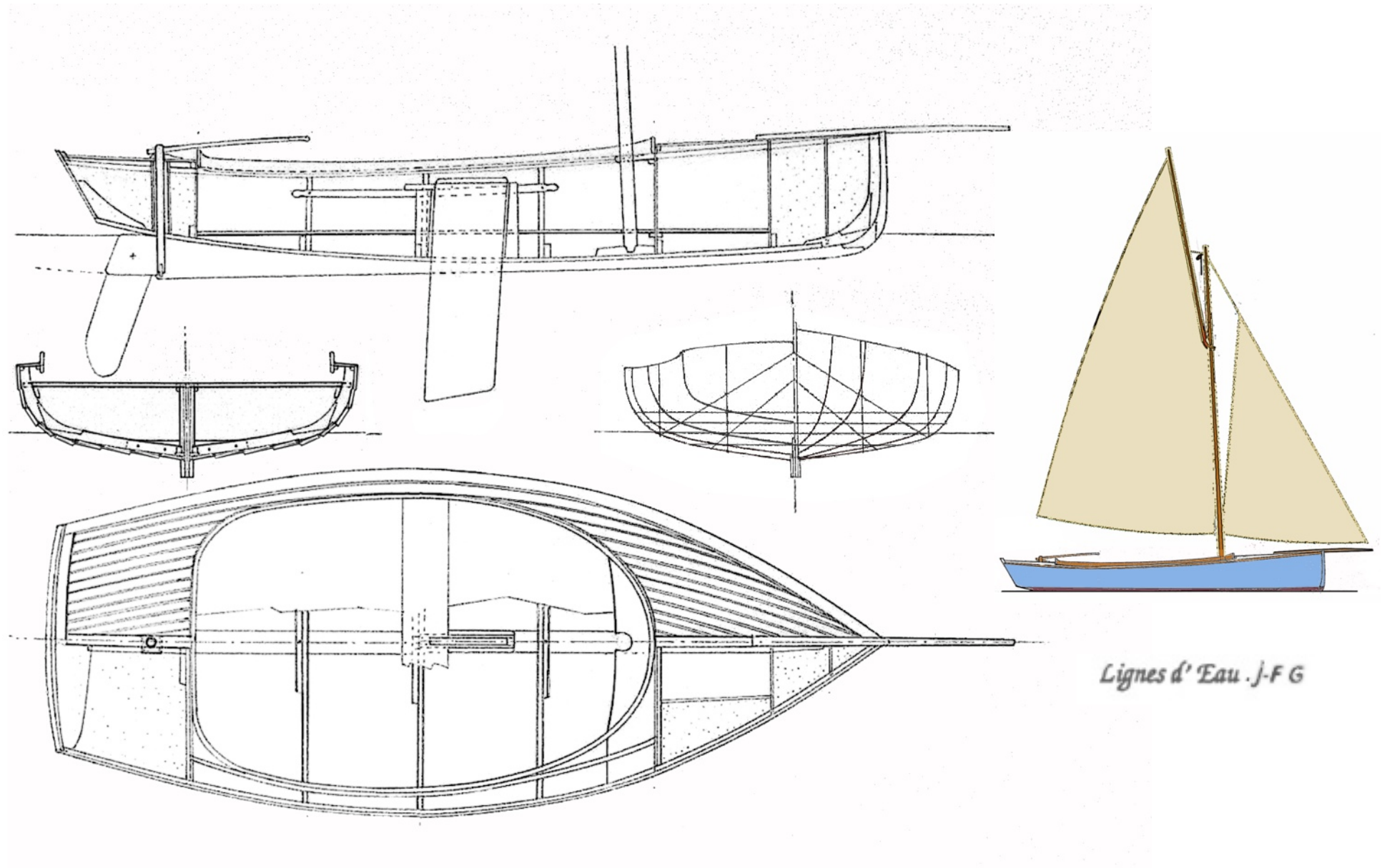


Flattie sloop. Day boat, plate à dérive de 4,90 mètres pour la promenade ; *Ne pas utiliser ce document pour la construction*



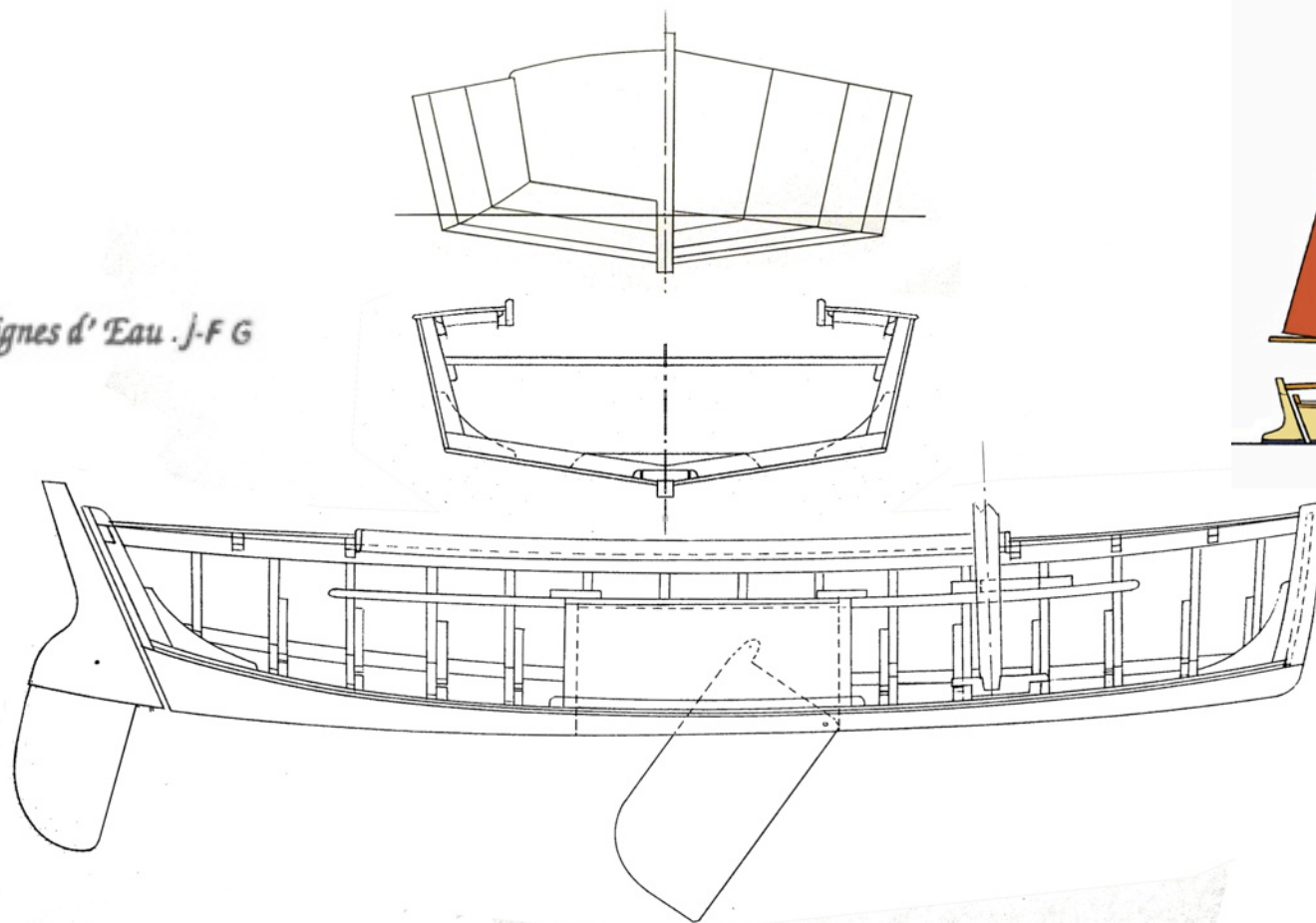
Lignes d' Eau . j-F G

Saillant Day boat dériveur de 4,56 mètres ; *Ne pas utiliser ce document pour la construction*



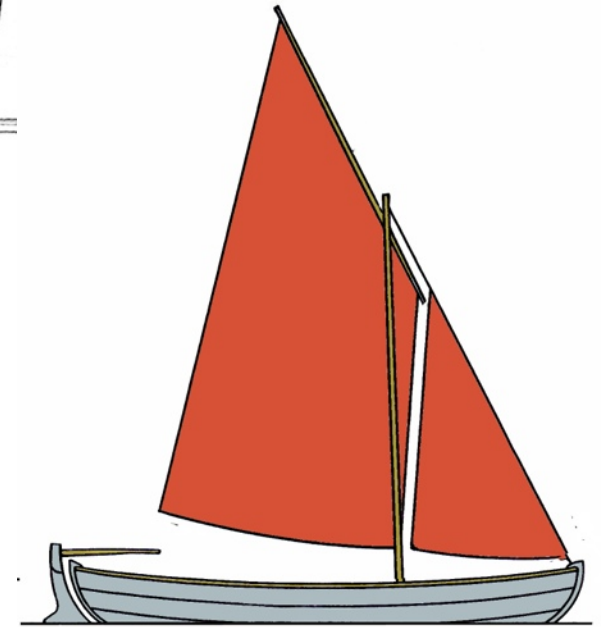
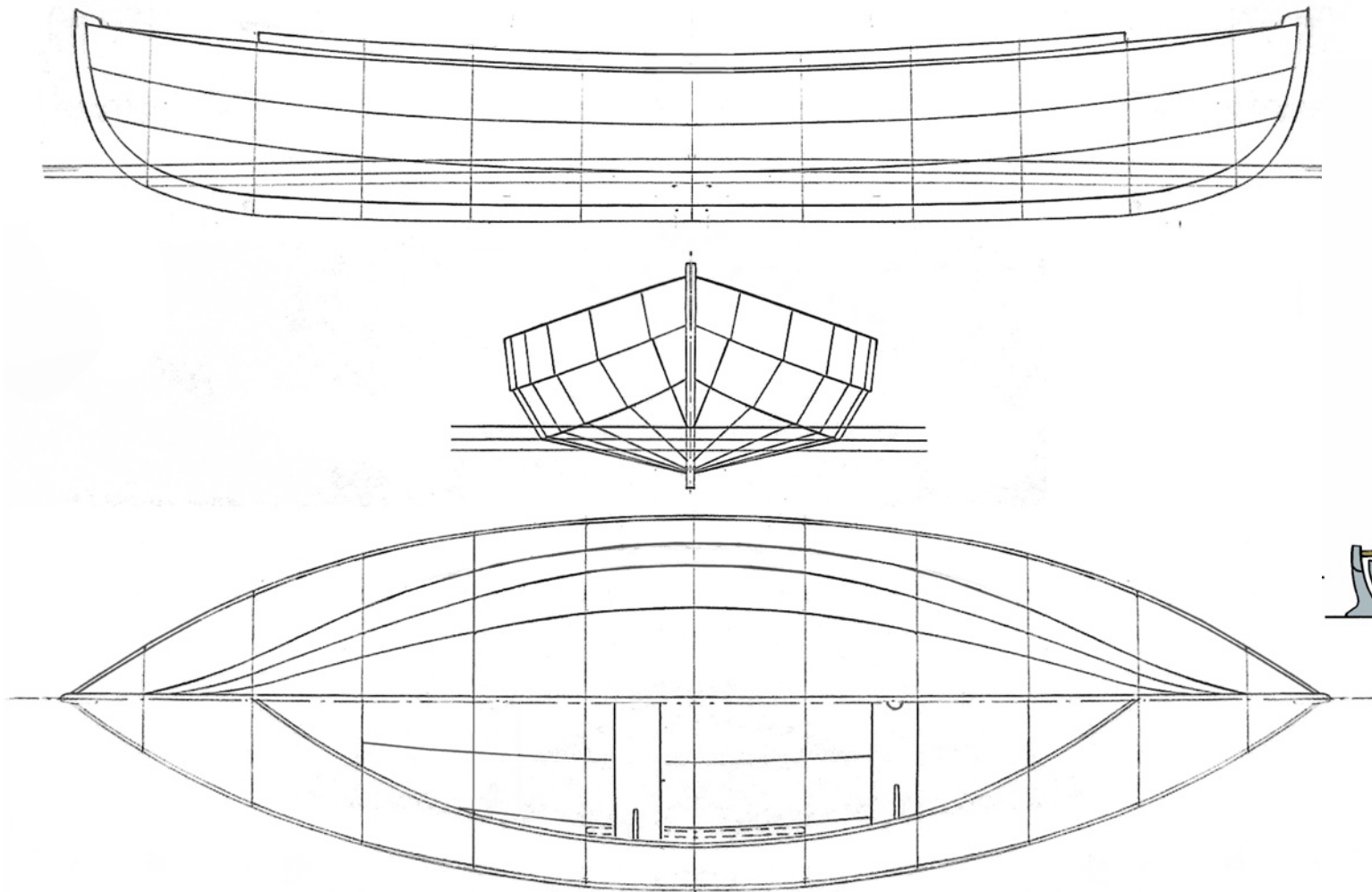
Day boat dériveur de 4,50 mètres ; Ne pas utiliser ce document pour la construction

Lignes d' Eau .j-F G



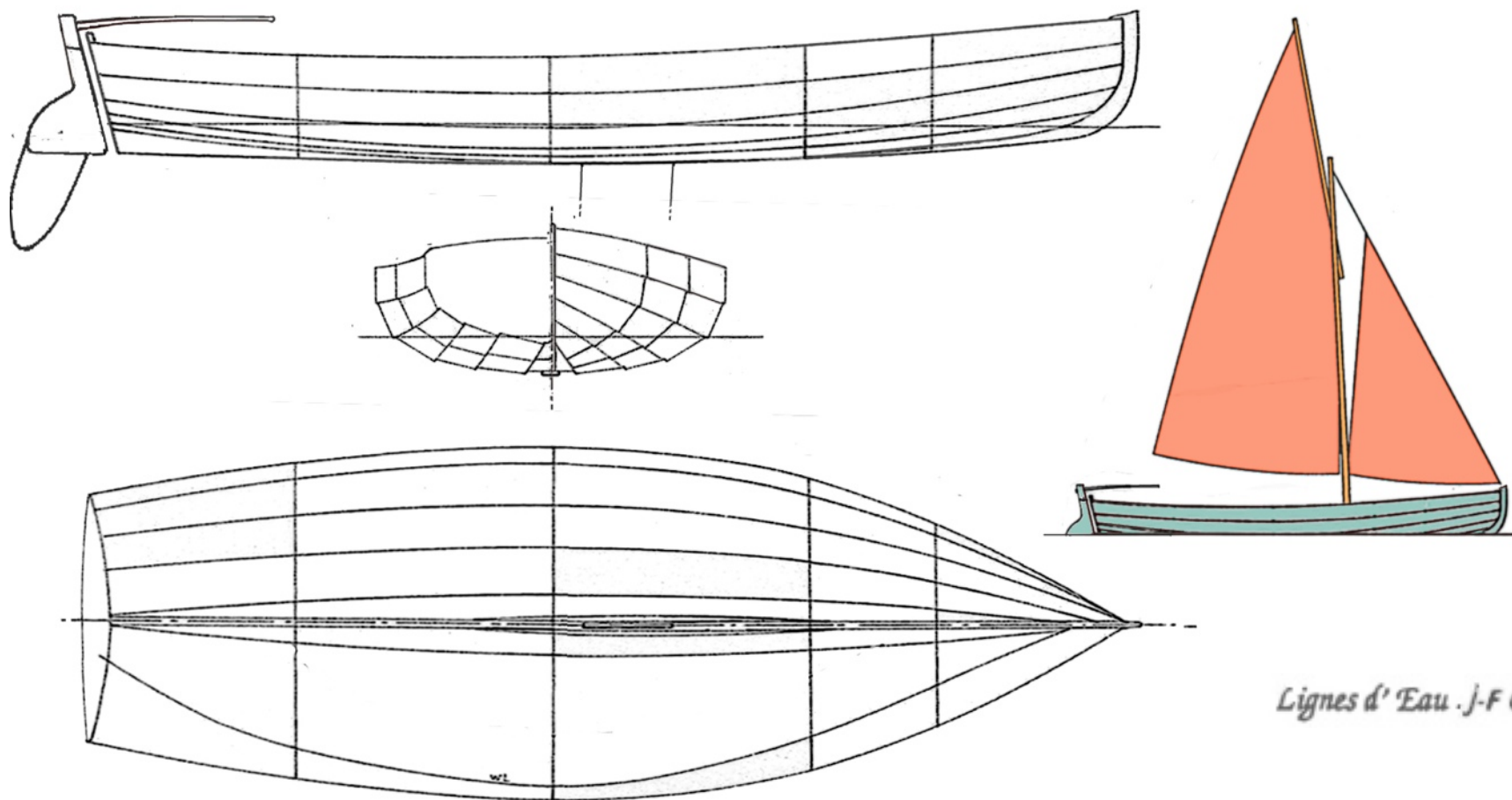
Vettie 4.10 Day boat dériveur gréé en sloop houari. *Ne pas utiliser ce document pour la construction*

Voile-avirons

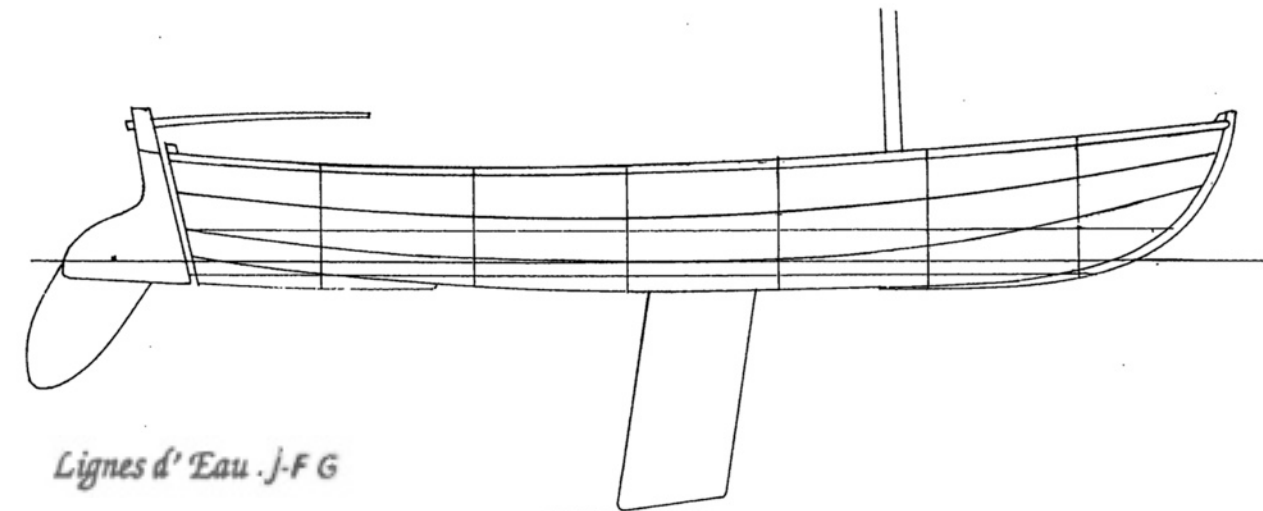


Lignes d'Eau . J-F G

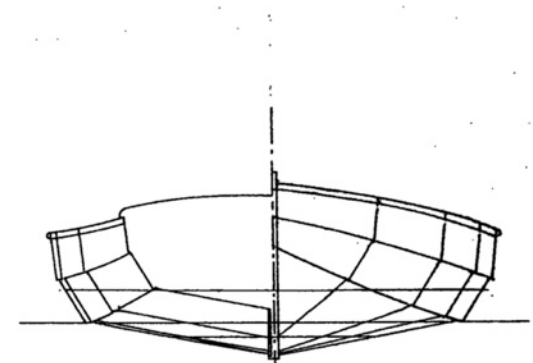
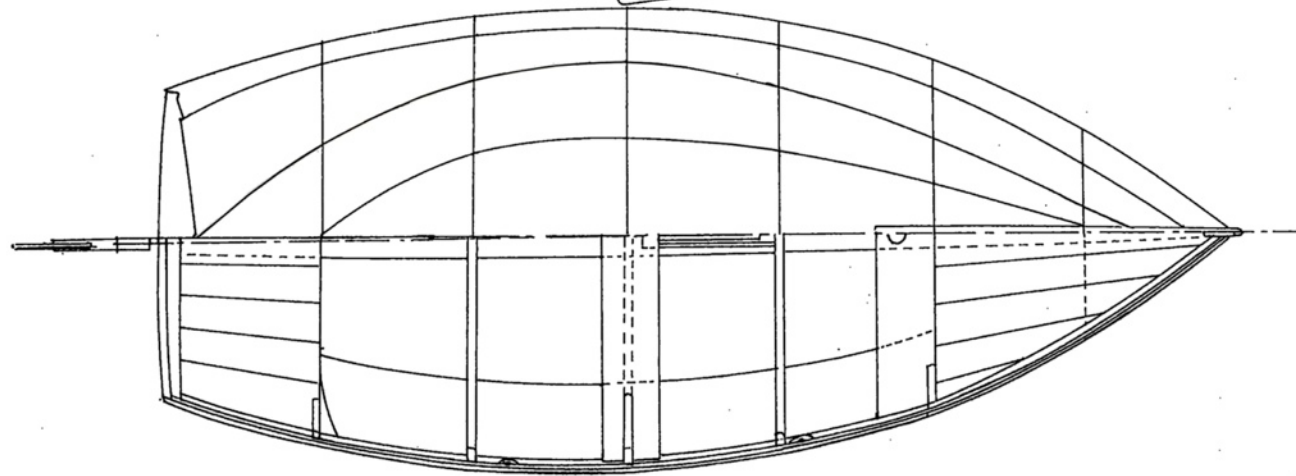
Yole voile-aviron de 4,50 mètres ; *Ne pas utiliser ce document pour la construction*



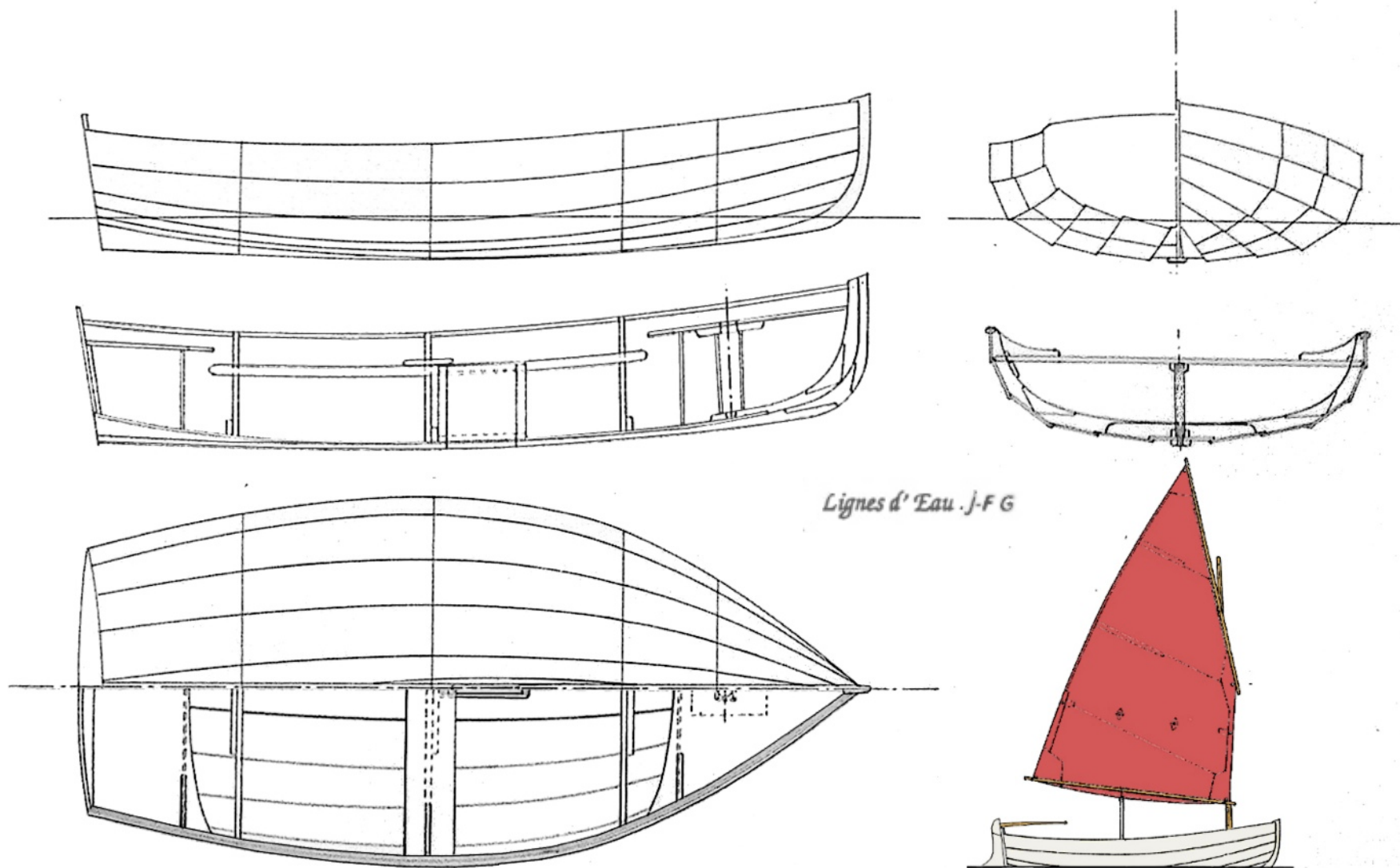
Canot voile-aviron de 4,40 mètres ; *Ne pas utiliser ce document pour la construction*



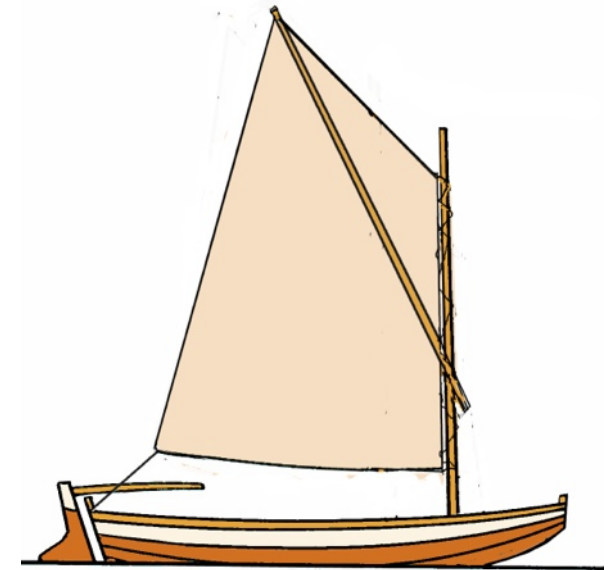
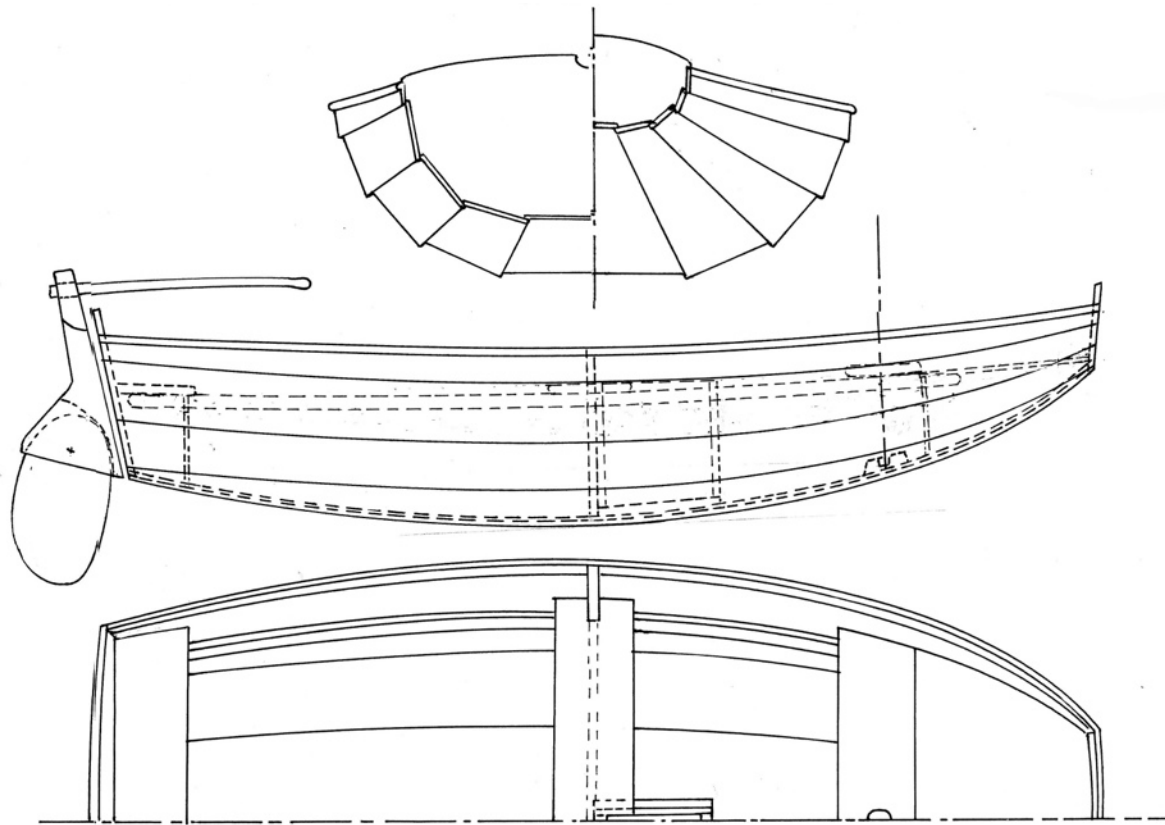
Lignes d' Eau .j-F G



Nôle 3.50. Voile-aviron à clin gréé au tiers ; *Ne pas utiliser ce document pour la construction*



Nôle 2.85 Canot voile-aviron à clin gréé au tiers ; *Ne pas utiliser ce document pour la construction*



Lignes d' Eau .j-F G

Prame 3,05 et 2,49 . annexes ou bateaux de plage grésés à livarde; *Ne pas utiliser ce document pour la construction*

lignesdeau@wanadoo.fr

Lignes d'eau
ATELIER DE MARINE

lignesdeau@wanadoo.fr

www.lignesdeau.fr